

# AGENDA

*Été*

juin > sept  
2023



# Centri ssime

Le Pays du Centre sous  
toutes ses facettes.  
Un indispensable pour  
les amateurs de découvertes !

l'appli pour  
Smartphone !



Ed. resp. : Noémie Nanni / © peinture: Anna Bach, Kermesse au village, coll. MII (Ville de La Louvière) / Graphisme: heureux studios - Ne pas jeter sur la voie publique

## Sommaire

- 4 > 21 Événements
- 24 > 43 Balades/ Visites guidées
- 46 > 50 Expositions
- 52 > 55 Folklore
- 56 > 69 Ateliers/ Stages
- 70 > 74 Journées du Patrimoine

Téléchargez-la ici !

IOS



Android



Centri  
ssime

Wallonie  
tourisme  
CGT

VISIT  
Wallonia  
.be



Centrissime  
Tourisme au Pays du Centre  
21-22, Place J. Mansart 7100 La Louvière  
info@centrissime.be  
www.centrissime.be  
+32(0)64/26.15.00  
@centrissime f Centrissime

## ÉVÉNEMENTS

### 16 juin

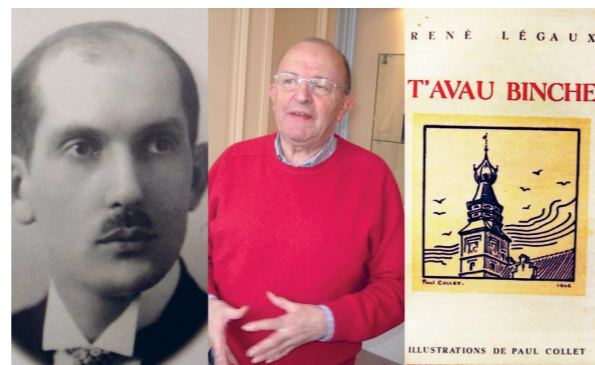
#### BINCHE

de 17h00 à 22h00

#### Conférence «René Legaux, l'homme, le poète, le résistant»

Conférence « René Legaux, l'homme, le poète, le résistant » par Willy Burgeon, ancien échevin et parlementaire wallon, membre des Scriveûs du Centre.

«Au parc de Binche, se trouve un monument dédié à René Légaux, j'étais subjugué par l'épithète qui y était inscrite. Qui était ce Binchois, langue picarde et dont une citation se termine par: « Parlèz lieu d'la France » ? Responsable de la Résistance, mort au camp de concentration de Neuengamme, chantre du terroir, écrivain... j'ai voulu en savoir plus et c'est la raison du livre hommage que je lui ai consacré et de la conférence présentée ce soir».



Asbl Natecom  
Rue Jean Jaurès, 89 - 7134 Leval-Trahegnies  
Tel: 064/34.17.65  
natecom@skynet.be  
www.natecom.be  
Payant : 4 €

### 22 juin

#### LE ROEULX

dès 20h00

#### Concert de l'Atelier chant «22 kara»

Le rendez-vous des mélomanes, amateurs de bonne musique, pour finir la saison culturelle en bonne compagnie. L'Atelier chant «22 kara», dirigé de main de maître par Fred Ruymen, revient nous faire son show en mode concert/karaoké.

Des mois de préparations, de morceaux répétés, ensemble ou en solo, par des passionnés qui seront au top pour un concert en musique et sur une scène qui leur sera dédiée. De joyeux « amateurs », accompagnés de musiciens professionnels, qui nous la joueront comme des artistes rodés à l'exercice. Vous aussi, cher public, serez invité à venir pousser la chansonnette en leur compagnie.



Rue d'Houdeng, 27 - 7070 Le Roeulx  
Inscription : [www.leroeulxculture.be](http://www.leroeulxculture.be)  
Payant : 5€ prévente – 7€ guichet

### 24 juin

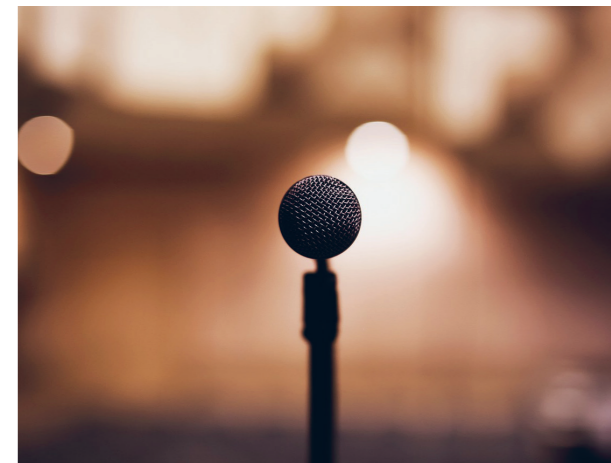
#### MANAGE

de 15h00 à 00h00

#### Fête de la Musique

Pour sa 19e édition, le Foyer culturel et l'Administration communale de Manage organise dès 15h00 une après-midi récréative avec au programme des activités gratuites pour les enfants (châteaux gonflables, grimage, etc).

Dès 18h00, place au programme musical avec une scène ouverte qui accueillera des artistes de la région.



L'Union des Commerçants de Manage  
Place Bantigny Manage  
Tel: 0495/71.52.96  
celia.pozzoni@yahoo.fr  
Gratuit

### 25 juin

#### SOIGNIES

dès 9h00

#### Foire agricole

Pour la 76ème année, la campagne s'invite en ville! Chaque année, Soignies s'anime chaque dernier dimanche de juin à l'occasion de la Foire agricole.

Cette journée dédiée au monde agricole est aujourd'hui devenue une sortie familiale incontournable.

Dès 9h, un marché de producteurs et artisans est organisé, ainsi que des concours de bovins, de porcs, de chevaux et la Nationale des Bouviers.

Venez admirer les nombreux animaux de la ferme et savourer la restauration « Blanc-Bleu-Belge » dès 12h.



Rendez-vous dans le Centre-Ville de Soignies.  
Gratuit

## ÉVÉNEMENTS

### 25 juin

#### CHAPELLE-LEZ-HERLAMONT

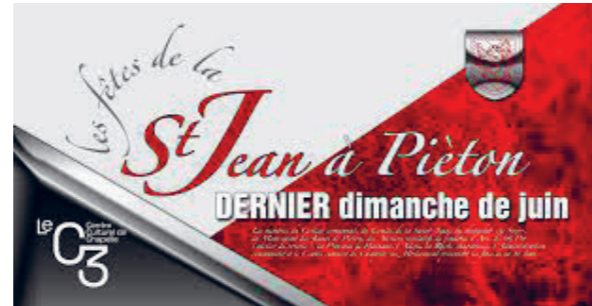
##### Fêtes de la Saint Jean

Saviez-vous que Piéton était autrefois la capitale des Templiers en Hainaut-Cambrésie ?

Venez découvrir la Saint-Jean à travers diverses activités :

9h30 : messe et lâcher de ballons sur le parvis de l'Eglise suivis de la procession dans les rues de Piéton. Dès 12h30 : drink de l'Administration communale, Clos des Menuts, rue Arille Laurent 18, 7160 Piéton. Ancienne Ecole du Centenaire. Dès 13h30 :

concert de musique celtique, animations pour les enfants (pirate et trésor), château gonflable, jeux anciens... 19h30 : ouverture du bal aux lampions. 22h30 : marche aux flambeaux suivie du feu de la Saint-Jean



Plus d'infos : 064/43.12.57

### 1 > 2 juillet

#### LA LOUVIÈRE

##### Week-end au bord de l'eau

Les 1 et 2 juillet, le Week-end au bord de l'eau est de retour ! Rejoignez-nous pour un week-end festif et inoubliable durant lequel les berges du Canal du Centre s'animeront pour vous proposer un cocktail détonnant de culture, de plaisir et de nature !

Au programme : croisières spectaculaires, marché artisanal, marché africain, concerts, village culturel, danse, beatbox, forains, bar et petite restauration ...



Rue Noulet, 7110 Strépy-Bracquegnies  
Tel: 064/26.15.00  
info@centrissime.be  
www.weekendauborddeleau.be

### 1 juillet

#### CHAPELLE-LEZ-HERLAMONT

##### Journée « EN AVANT SIMONE ! »

Le centre culturel vous présente la nouvelle journée détente au parc «Simone Veil» de Godarville « En avant Simone ! »

Avec au programme:

Dès 14h00 tournoi de mini-foot

Dès 15h : animation Graffe, initiation au cirque, jeux anciens, bar et barbecue, initiation à la boxe, concert de clôture (fanfare)



Centre culturel de Chappelle-lez-Herlaimont  
Parc Simone Veil de Godarville,  
Rue du ruisseau, 7160 Godarville  
Inscription : 0488/08.82.44 (de 13 à 18 ans)  
Gratuit

### 2, 16, 30 juillet / 20 août / 3 et 10 septembre

#### SOIGNIES

##### Concerts de carillon

Nouvelle série de concerts de carillon à la Collégiale Saint-Vincent ! Ceux-ci seront joués par les meilleurs carillonneurs du monde et vous transporteront dans un voyage musical inoubliable.

Collégiale Saint-Vincent Grand Place,  
7060 Soignies.  
Possibilité d'écouter depuis le jardin du cloître  
en passant par le Musée du Chapitre.  
Gratuit



## 01 et 28 juillet / 25 août

### LA LOUVIÈRE

#### Jeux de rôles thématiques

Si vous avez toujours eu envie de devenir un personnage, réel ou pas, de lui faire vivre des aventures dans un environnement imaginaire, ne manquez pas nos jeux de rôle ! Improviser des dialogues, accomplir des actions et prendre des décisions pour faire évoluer votre personnage dans l'histoire, au gré de votre créativité...

Des moments passionnants en perspective !

- Samedi 1er juillet, « Harry Potter »
- Vendredi 28 juillet, « Star Wars »
- Vendredi 25 août, « Mousquetaires »



Réservation indispensable au 064/26.01.41

## 4 juillet

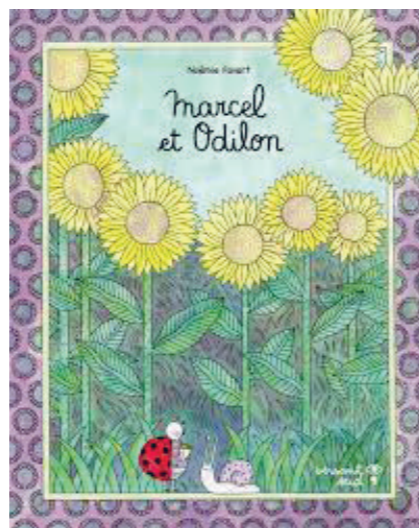
### LA LOUVIÈRE

de 10h00 à 12h30

#### Une matinée avec Noémie Favart

Pour le plaisir de découvrir le travail d'une artiste belge, d'échanger avec elle, de manière informelle, à propos de ses albums (les Tibor et le monstre du désordre...), de son travail et de ses projets.

Elle partagera avec nous ses carnets, ses croquis, son matériel... Nous avons déjà eu l'occasion de rencontrer, trop brièvement, Noémie lors de la journée consacrée aux éditrices de la Petite Feuille de chou : nous pourrons cette fois nous attarder avec elle dans les univers joyeusement farfelus de ses albums.



Mardi 4 juillet, de 10h à 12h30 (accueil à 9h30), Maison de la Laïcité, Rue Warocqué, 124 - 7100 La Louvière.  
Tout public.  
Réservation indispensable :  
laurence.leffebvre@hainaut.be

## 5 > 30 juillet

### BINCHE

de 11h00 à 18h00

#### Transats à Binche

Venez bouquiner et vous détendre au Parc Communal (rue Saint-Moustier) avec « Transats à Binche » du mercredi au dimanche de 11h à 18h. Venez profiter :

- De transats et de parasols
- De jeux en bois
- D'activités sportives (pétanque, badminton, draisienne,...)
- De livres pour bouquiner tranquillement dans un cadre verdoyant Un véritable espace de détente entièrement gratuit.

Vous avez juste envie de profiter d'une magnifique journée en sirotant un petit apéro ? L'Office du Tourisme ouvre son bar (avec et sans alcool). Le dimanche 9 juillet de 10h à 18h dans le cadre de l'activité « Artistes au parc ».



Office du Tourisme de Binche et Bibliothèque  
Parc communal (rue Saint-Moustier)  
Tel: 064/31.15.80  
tourisme@binche.be  
www.binchetourisme.be  
Gratuit

## 5 > 9 juillet

### ÉCAUSSINNES

de 15h00 à 18h00

#### Fête des Familles

Le site du Hall Polyvalent d'Ecaussinnes sera le théâtre d'une nouvelle Fête des Familles ! Châteaux gonflables, mini-golf, grimages, plaine de jeux, barbecue, de nombreuses possibilités afin de passer un agréable moment en famille en ce début de vacances scolaires.

Administration communale d'Ecaussinnes  
Rue de Sacueni, 1 - 7190 Ecaussinnes  
Tel: 067/79.47.06  
culture@ecaussinnes.be  
www.ecaussinnes.be  
Gratuit



## ÉVÉNEMENTS

### 7 > 22 juillet

#### ESTINNES

##### Ruffus en terrasse (Haulchin)

Les Apéros « Ruffus en Terrasse » reviennent durant 3 week-end du vendredi 7 juillet au samedi 22 Juillet dans le cadre exceptionnel du Vignoble des Agaises.

Venez déguster une flûte sur la terrasse du plus célèbre domaine viticole belge.

Le vendredi 7 juillet, ne ratez pas l'opening de des after-work dès 18h00. Musique variée et festive par Dj Valeuu et Enriko sailor.

Vous pourrez venir y prendre l'apéro mais également déguster une délicieuse planche du chef Carmelo Farina ou partager avec vos amis des tapas grecques des Pittas de Papou.



Chemin d'Harmignies 1 - 7120 Haulchin  
Plus d'infos sur la page Facebook :  
Ruffus en terrasse

### 9 juillet

#### LE ROEULX

##### Journée sportive des Ascenseurs de Thieu

Au programme de cette année, la Journée Sportive des Ascenseurs de Thieu vous propose une course nature ainsi qu'une marche.

En collaboration avec Friend's Running Tour, cet événement sportif et familial fera découvrir les atouts de notre région d'une manière singulière. Le jogging passera par le port de plaisance et la réserve naturelle de Thieu. Des animations pour les enfants viendront égayer cette journée.



Course adulte: 10h30 / Course enfant : 14h00  
Marche: de 08h00 à 18h00  
Place Hardat (Thieu)  
Inscription préalable : [www.jsat.be](http://www.jsat.be)  
Jogging 9€ - Gratuit pour les enfants de - 13 ans

### 9 juillet

#### BINCHE

##### Des Artistes au Parc

Le dimanche 9 juillet, pendant l'opération « Transats à Binche », des artistes exposeront leurs œuvres et peindront dans le magnifique cadre du Parc communal de Binche (rue Saint-Moustier), de 10h à 18h.

Venez découvrir de nombreux talents, rencontrer les artistes et admirer leur savoir-faire tout en vous baladant au cœur de la Cité médiévale ! Vous êtes artiste et vous souhaitez exposer vos œuvres ?

Renvoyez le document complété téléchargeable sur [www.binchetourisme.be](http://www.binchetourisme.be)

Ouvert à tous.

Un événement à ne pas manquer !!



Office du Tourisme de Binche et Bibliothèque  
Parc communal (rue Saint-Moustier)  
Tel: 064/31.15.80  
[tourisme@binche.be](mailto:tourisme@binche.be)  
[www.binchetourisme.be](http://www.binchetourisme.be)  
Gratuit

### 9 juillet / 13 août / 10 septembre

#### MORLANWELZ

de 10h00 à 13h00

##### Marché des producteurs et artisans locaux à Mariemont

Le Marché des producteurs et artisans locaux de Mariemont a pour objectif de proposer des produits locaux selon le principe du circuit court, du producteur au consommateur.

Office du tourisme de Morlanwelz  
Chaussée de Mariemont, 71  
7140 Morlanwelz  
064/43.17.79  
[activites@morlanwelz.be](mailto:activites@morlanwelz.be)  
[www.morlanwelz.be](http://www.morlanwelz.be)



## ÉVÉNEMENTS

### 12 juillet et 9 août

#### LA LOUVIÈRE

de 14h00 à 16h00

#### La Ludo prend l'air

Par les ludothécaires de la Ribambelle.  
Les ludothécaires vous invitent à les rejoindre dans le parc Warocqué, en face de la ludothèque, pour s'amuser ensemble à des jeux d'extérieur: sauter, porter, échanger, défendre son camp, jeux de relais, jeux de poursuite... Venez vous défouler en pleine nature : ça fait un bien fou !  
Les mercredis 12 juillet et 9 août de 14h à 16h.



Infos: au 064/31.24.09

### 13, 20 juillet et 3,10,17,18 août

#### LA LOUVIÈRE

de 14h00 à 16h00

#### Lire dans les parcs

Par les bibliothécaires de La Ribambelle.  
Des lectures à écouter, dans le Parc Warocqué, en face de La Ribambelle, à l'ombre des arbres.  
Nos animateurs se prêteront au jeu pour faire découvrir le plaisir de la lecture aux enfants de 3 à 10 ans.



Infos: au 064/31.24.09

### 16 juillet

#### BINCHE

de 13h00 à 17h00

#### Bincium Games - Le Seigneur recrute des mercenaires

Nous vous donnons rendez-vous à Binche pour passer différentes épreuves en compagnie de médiévistes afin de recevoir un certificat de recrutement tir à l'arc /lancer de hache /lancer de fer à cheval /lancer du boulet /lice de combat avec armes en PVC / jeux en bois d'équilibre ...

Si vous réussissez 6 épreuves sur 10, vous obtiendrez un parchemin avec votre nom calligraphié.

Où ? Parc communal (rue Saint-Moustier)  
Arrivée entre 13h et 15h. Prix : 5 euros/personne (gratuit pour les enfants de moins de 6 ans). Inscription obligatoire avant le 14 juillet.



Office du Tourisme de Binche  
Lieu : Parc communal (rue Saint-Moustier)  
Tel: 064/31.15.80  
tourisme@binche.be  
www.binchetourisme.be  
Payant : 5 euros/personne (gratuit pour les enfants de - de 6 ans).

### 21 juillet

#### LA LOUVIÈRE

de 21h00 à 23h00

#### Un ciné au MMDD

Cet été, découvrez Bois-du-Luc sous un angle inhabituel.

Le vendredi 21 juillet, le Musée de La Mine et du Développement Durable vous propose une séance de ciné pas comme les autres.  
Dans la cour des ateliers, spécialement aménagée pour l'occasion, participez à des activités sur le thème du Far West, assistez à la projection du film cultissime de Robert Zemeckis «Retour vers le futur 3» et surtout, ne manquez pas l'occasion de vous faire prendre en photo devant la célèbre machine à voyager dans le temps : la DeLorean DMC-12.



Musée de la mine et du développement durable  
2b rue Saint Patrice, 7110 La Louvière  
Tel: 064/ 28.20.00  
info@boisdulucmmdd.be  
www.mmdd.be  
Payant: -6ans : gratuit /-18ans et étudiants: 3€  
adultes: 5€ /+ 60 ans: 3€ / PMR: 4€

## 21 juillet

### BINCHE

de 14h00 à 17h00

#### Fête nationale au Parc communal

Le vendredi 21 juillet, la « Fête nationale à Binche » propose une journée de fête. De 11h à 18h, profitez des installations et jeux de « Transats à Binche ». De 14h à 17h, c'est toute une panoplie d'artistes, de couleurs, de musiques, de chapiteaux et de structures gonflables qui vous plongeront dans une ambiance magique et féérique. Le village d'animation émerveillera petits et grands. Sculpteurs de ballons, espace cirque, grimage, échassiers, bonimenteur, madgicabrac, initiation à la rythmique, barbe à papa, pop-corn, pêche aux canards, jeux en bois, livres,... toutes ces merveilles vous feront voyager dans un monde merveilleux.



Office du Tourisme de Binche  
Parc communal (rue Saint-Moustier)  
Tel: 064/31.15.80  
tourisme@binche.be  
www.binchetourisme.be  
Gratuit

## 22 et 31 juillet / 5 et 12 août

### LA LOUVIÈRE

#### Balades Lire & fixer

Une idée originale pour allier la passion de la photographie à celles de la lecture et de la balade, le tout cela au fil d'itinéraires autour de La Louvière.

Les balades photographiques littéraires sont de véritables randonnées sur des itinéraires de longueurs et de difficultés variées. Elles sont ponctuées d'arrêts dédiés à la lecture et la pratique de la photographie. Samedi 22 juillet, «Le chemin des ascenseurs»  
• Lundi 31 juillet, «Sous les arbres»  
• Samedi 5 août, «Cœur de loups»  
• Samedi 12 août, «En quête de sérénité»



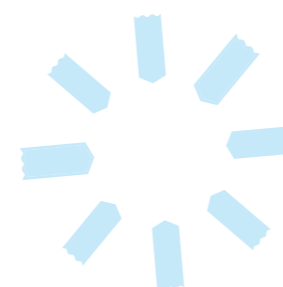
Réservation indispensable au 064/31.25.08

## 4 > 6 août

### BRAINE-LE-COMTE

#### Ronquières Festival

La 11e édition du Ronquières Festival se tiendra du vendredi 4 au dimanche 6 août. Des artistes de renom se produiront au pied du majestueux Plan incliné : Indochine, Louise Attaque, Placebo, The Prodigy, Franz Ferdinand...



Route Baccara - 7090 Braine-le-Comte  
Toutes les infos sur : ronquieresfestival.be

## 7 > 25 août

### SOIGNIES

#### La Pierre Bleue et ses nombreuses déclinaisons artistiques

Les sculpteurs travailleront avec la Pierre Bleue brute, la transformant en œuvres d'art exceptionnelles et inattendues. Une belle occasion d'observer les techniques de sculpture, de comprendre les différentes étapes de la création d'une œuvre et de voir les artistes dévoiler leur créativité en temps réel.

Le Centre culturel en collaboration avec l'Office communal du Tourisme est fier de mettre en valeur les talents de sculpteurs internationaux.

Rendez-vous sans plus attendre à cet événement inspirant pour tous les amateurs d'art... et de pierre bleue !



Espace Culturel Victor Jara  
Place van Zeeland, 31 à Soignies  
Tel: 067/34.74.26  
info@soignies-culture.be  
centreculturelsoignies.be



## ÉVÉNEMENTS

### 12 août

LE ROEULX

dès 19h00

#### Concert GoldmanMania

La musique de Jean-Jacques Goldman en live vous manque? GoldmanMania réalise vos rêves et monte sur scène pour vous interpréter les plus grands titres de cette star internationale, l'artiste préféré des Français et des Belges. Fermez les yeux pendant trente secondes et souvenez-vous :

« J'irai au bout de mes rêves », « Envole-moi! », « Il suffira d'un signe », « Je marche seul »,

« Quand la musique est bonne », « Encore un matin » etc... Un concert live exceptionnel par GoldmanMania; 7 artistes multi-instrumentistes vous feront chanter et vibrer au rythme des plus grands succès de Jean-Jacques.



19h00 : ouverture des portes  
20h00 : concerts de GoldmanMania  
Lieu : Stade de football de la Ville du Roeulx

### 13 août

LE ROEULX

dès 15h00

#### Festival des ballons et des ailes

Le festival « Des Ballons et des Ailes » est un événement qui rassemble de nombreuses activités sur le thème aérien; une version étoffée du traditionnel challenge de montgolfières organisé dans la Cité princière depuis plus de 30 ans.

Éternels rêveurs, grands enfants et amateurs de belles mécaniques seront comblés par le programme : aéromodélisme, survols acrobatiques d'avions, envol de montgolfières, ateliers créatifs pour les enfants, animations déambulatoires, spectacles, bars et petite restauration.



Programme : [www.desballonsetdesailes.be](http://www.desballonsetdesailes.be)  
Lieu : Stade de football de la Ville du Roeulx

### 13 août

BINCHE

de 10h00 à 18h00

#### Balade Oldtimers à Binche

Venez mêler culture, gastronomie et découverte de voitures anciennes à Binche. De 10h à 18h, la Grand-Place accueillera de belles voitures anciennes pour le plus grand plaisir des passionnés et des curieux.

A cette occasion, l'Office du Tourisme de Binche propose des tickets combinés aux propriétaires des voitures anciennes et aux visiteurs. Plusieurs formules avec repas, roadbook, concours d'élégance, visites commentées de la Ville en petit train touristique,...vous sont proposées. Accès gratuit à la Grand-Place à tout véhicule ancien ! Départs du train touristique à 11h30-14h-15h-16h et 17h (5€/adulte - 3€/enfant)



Office du Tourisme de Binche  
Lieu : Parc communal (rue Saint-Moustier)  
Tel: 064/31.15.80  
tourisme@binche.be  
[www.binchetourisme.be](http://www.binchetourisme.be)  
Gratuit

### 14 août

LE ROEULX

dès 19h00

#### Concert Mister Cover

Depuis 2002, Mister Cover, ce groupe bien connu de la région, spécialisé dans les reprises, propose un voyage dans l'univers du rock, de la soul, de la chanson française et de la pop des années 50 à nos jours. La Ville du Roeulx et le club de football AC Le Roeulx ont le plaisir de l'accueillir à nouveau pour un concert énergique et festif dont ils ont le secret.



19h00 : ouverture des portes  
20h00 : concerts de Mister Cover suivi de Big fiesta  
Lieu : Stade de football de la Ville du Roeulx

## ÉVÉNEMENTS


15 août

LA LOUVIÈRE

de 11h00 à 18h00

I love green

Le mardi 15 août, grâce à la journée «I love green», appréhendez le développement durable sous toutes ses coutures. Parcourez en familles les échoppes disséminées dans l'espace de la fosse Saint-Emmanuel et participez aux nombreux ateliers proposés. Vous pourrez y fabriquer des objets pratiques et durables et vous informer sur les opportunités liées au basculement vers un modèle plus respectueux de notre planète et des ressources naturelles.




Musée de la mine et du développement durable  
2b rue Saint Patrice - 7110 La Louvière  
Tel: 064/28.20.00  
info@boisdulucmdd.be  
www.mdd.be  
Payant: -6 ans : gratuit / -18 ans et étudiants : 3€  
adultes: 5€ / +60 ans : 3€ / PMR: 4€

18 > 20 août

ESTINNES

Les moissons de l'abbaye de Bonne-Espérance

Les moissons à l'Abbaye de Bonne-Espérance (Rue Grégoire Jurion 22, 7120 Estinnes) existent depuis près de trente ans. Fin août, elles sont l'occasion de faire revivre l'agriculture et le monde rural de la moitié du XXe siècle. Bal, musique d'orchestre, exposition de véhicules anciens, concours d'attelage, concours de chevaux, expositions, village des saveurs, artisanat, activités pour enfants, bars, guinguettes et bien évidemment les moissons à l'ancienne. Et toutes ces activités dans le cadre prestigieux d'une ancienne abbaye de prémontrés fondée en 1130.



Lieu : Rue Grégoire Jurion 22, 7120 Estinnes  
Plus d'infos : [www.abbaye-bonne-esperance.be](http://www.abbaye-bonne-esperance.be)

20 août

SENEFFE

de 8h00 à 10h30

Brocante de la Ronce

Exposants, bar, petite restauration.  
Public familial et paisible.



Comité de la Ronce  
Hameau de La Ronce - Rue du Sart - Rue de Renissart - Rue Etienne Philippe  
0477/45.92.77  
comite.la.ronce@outlook.com et brocante.la.ronce@outlook.be  
[www.seneffe.be](http://www.seneffe.be)  
Gratuit


23 août

SENEFFE

de 9h00 à 11h30

Théâtre au Château fort de Feluy / Le système Ribadier de Georges Feydeau

Cette année, le théâtre des galeries présente une pièce de Georges Feydeau « Le système Ribadier » au Château fort de Feluy. Faire de l'éducation permanente et sensibiliser un maximum de gens à la culture. Le partage des connaissances et atteindre une cohésion sociale. Activité accessible à des prix démocratiques. Le service culture essaie de toucher un maximum de publics différents.



La Commune de Seneffe  
Château fort de Feluy, rue Victor Rousseau, 2 à 7180 Seneffe  
Tel: 064/ 52.16.91 - 0478/ 79.07.37  
culture-tourisme@seneffe.be  
[commune.de.seneffe.be](http://commune.de.seneffe.be)  
Payant : Adultes : 10€  
Etudiants (> 25 ans) : 5€ / Art 27

## ÉVÉNEMENTS

### 26 août

#### SOIGNIES

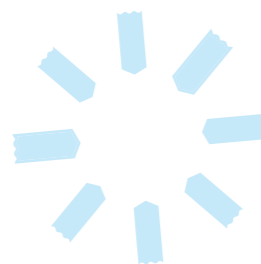
##### Août en Eclats

Ce multifestival gratuit, pluridisciplinaire et familial accueille chaque année une multitude d'activités telles qu'une vingtaine de spectacles, des concerts, un marché du monde et des saveurs et bien d'autres choses encore. Il propose un village destiné exclusivement aux enfants où des animations en tous genres les attendent...

De grands noms comme Arno, Puggy, Ozark Henry, Babylon Circus, Hooverphonic, La Grande Sophie et Nits se sont notamment produits sur les scènes soigniennes.



Rendez-vous sur les places Verte et van Zeeland, en plein centre historique de Soignies. Gratuit.



### 27 août

#### BINCHE

de 10h00 à 18h00

##### Fête Romaine/porte-ouverte

Visite du Musée Gallo-Romain et du Centre d'Interprétation de la Chaussée Romaine; conférence « Le site de Vodgoriacum »; exposition « La villa romaine de Canneto »; présentation de la Cohors VII Pretoria et manoeuvres; illustration didactique par Imperivm Romanvm; la médecine, la vie civile, les vêtements, l'écriture; atelier mosaïque et archéologie, tissage-corderie, forge; vente d'esclaves, jeux, artisans, archers; stand CASTERMAN (avec séance de dédicaces); petite restauration.



**ASBL STATIO ROMANA**  
Chaussée Romaine 14 - 7131 Waudrez  
Tel: 0475/43.56.01  
info@statoromana.org  
www.statoromana.org  
Gratuit

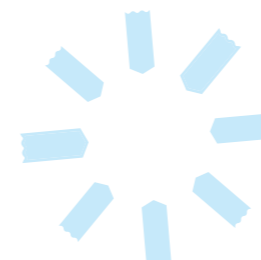
### 24 septembre

#### MANAGE

de 8h00 à 18h00

##### Brocante

L'Union des Commerçants de Manage  
Tel: 064/55.84.72  
godet.graphic@skynet.be  
Gratuit



### 24 septembre

#### SENEFFE

de 9h00 à 18h30

##### 12ème Jogging du Bodinri

Différentes courses (5-10-15 km. départ à l'école communale de Petit Roelux Lez Nivelles)+ Jeunes foulées de 200 - 400 - 800 mètres et 2,5 km + Animations + BBQ + Stand Chimay.

**Challenge du Hainaut**  
Place de petit-Roelux, 3  
7181 Petit-Roulx-les-Nivelles  
Tel: 0499/20.10.97 - 0472/94.70.07  
christophe@pickelscommunication.be  
www.challengehainaut.be (inscriptions)  
Gratuit





## VOIES D'EAU DU HAINAUT

Découvrir les ascenseurs à bateaux centenaires et classés au patrimoine Unesco, embarquer pour une croisière et franchir ces ouvrages historiques ou piloter un bateau électrique sans permis... il y a tant de choses à faire sur le Canal du Centre !

Ouverture de la saison touristique: d'avril à octobre

Infos: +32 78 05 90 59

info@voiesdeau.hainaut.be

réservations: <https://www.canalducentre.be/fr/reserver>



## CENTRE DE DÉLASSEMENT DE CLAIRE-FONTAINE

Situé à mi-chemin entre La Louvière et Charleroi, le domaine de Claire-Fontaine vous accueille dans un écrin de verdure et vous propose un large éventail d'activités réparties sur plusieurs hectares en vue de satisfaire petits et grands: plaine de jeux, mini-golf, pédalo, tyrolienne, parcours accrobranche, baignade et toboggans aquatiques sans oublier notre camping résidentiel et court séjour !

Horaires: 10h00 à 18h00 (mai > septembre)

Rue Clémenceau 11

7160 Chapelle-lez-Herlaimont

Infos: +32 64 44 36 75



# LOUEZ UN VÉLO EN RÉGION DU CENTRE

LA MAISON DU TOURISME DISPOSE DE PLUS DE 80 VÉLOS

NOUVEAU  
VÉLOS ÉLECTRIQUES



## LES DIFFÉRENTS POINTS DE LOCATION

1. Centrisime - Maison du Tourisme
2. Cantines des italiens - Ascenseur n°1
3. Ascenseur Funiculaire de Strépy-Thieu (uniquement sur réservation)
4. Centre sportif des ascenseurs à Thieu (Le Roeulx)
5. Bois-du-Luc, Musée de la Mine et du Développement Durable
6. Office du Tourisme de Morlanwelz
7. Office du Tourisme de Binche
8. Château de Senefte
9. Office communal du Tourisme de la Ville de Soignies
10. Commune d'Ecaussinnes

## TARIFS

### LOCATIONS INDIVIDUELLES :

- 2€/H
- 6€/DEMI-JOURNÉE (10€ PAR VÉLO ÉLECTRIQUE)
- 8€/JOURNÉE (20€ PAR VÉLO ÉLECTRIQUE)

### LOCATIONS POUR LES GROUPES (À PARTIR DE 10 VÉLOS) :

- 4€/DEMI-JOURNÉE P.P.
- 6€/JOURNÉE/P.P.
- 10€/WEEKEND P.P.

Une caution de 20 € par vélo sera demandée ainsi qu'une pièce d'identité obligatoire.

## INFOS

### CENTRISSIME TOURISME AU PAYS DU CENTRE

Place J. Mansart 21-22 - 7100 La Louvière

Tel. : +32(0)64/26.15.00

INFO@CENTRISSIME.BE

WWW.CENTRISSIME.BE

WWW.VHELLO.BE

ENVIE DE PLUS DE BALADES ?  
TÉLÉCHARGEZ L'APP CENTRISSIME !

IOS ANDROID



11 juin

**BINCHE**

de 10h00 à 18h00

**Journée portes ouvertes**

Porchetta à partir de 12h30.

Au menu : Apéritif et amuse-bouches, viande et accompagnement, dessert. Prix : 25€.

Sur réservation avant le 5 juin

Expositions de 10h à 18h «Le teruil, un sol sens dessus dessous», «La Courte, son passé industriel et social». Gratuit.

Promenades guidées sur les terrils : Sainte Barbe à 10h.

Départ du service des travaux (266 chaussée Brunehaut à Péronnes) : 3 €

La Courte à 15h. Départ du château Trigallez, 89 (rue Jean Jaurès à Leval) : 3 €

Buvette et petite restauration de 10h à 18h.



asbl Natecom  
Tel: 064/34.17.65  
natecom@skynet.be  
www.natecom.be  
Payant: repas: 25 €, promenade guidée: 3 €

18 juin

**LE ROEULX**

dès 9h30

**Balade accompagnée en suivant la Wanze**

Une balade estivale d'une dizaine de kilomètres au son du roulis de la Wanze.

La Wanze est la seule rivière qui a son cours complet dans notre entité.

Depuis sa source sur les hauteurs de Montauban à son point de confluence avec la Haine, nous découvrirons la variété de paysages qu'offre son parcours, tout en écoutant les petites anecdotes qui font le charme de ce joli ruisseau.

Un guide accompagnera les promeneurs et commentera l'itinéraire et ses nombreux attraits. Randonnée de 7 km - à l'entame de la balade, un car amènera les participants au point de départ pour redescendre vers la place de la Wanze.



Départ de la Place de la Wanze  
(Ville-sur-Haine)  
Inscription obligatoire : tourisme@leroeulx.be  
Tel : 064/31.06.29  
Gratuit

18 juin

**BINCHE**

de 10h00 à 12h30

**Promenade guidée « Les plantes comestibles et médicinales ».**

Balade à la découverte des propriétés culinaires et médicinales méconnues des plantes et fleurs les plus courantes de nos bois et prairies.



Asbl Natecom  
Rue Jean Jaurès, 89 - 7134 Leval-Trahegnies  
Tel: 064/ 34.17.65  
natecom@skynet.be  
www.natecom.be  
Payant: 3 €

18 juin

**SOIGNIES**

dès 14h30

**D'hier à aujourd'hui au cœur de Soignies**

Au cours de l'histoire, nos places et rues ont changé non seulement de nom mais aussi de vocation. La Grand-Place porte-t-elle encore bien son nom ?

Connaissez-vous les rues où se tenaient les marchés aux poissons, au filet, au beurre ? Savez-vous où se trouve la plus petite rue du centre-ville ne comprenant que trois maisons ?



Office communal du Tourisme de Soignies  
Rue du Lombard, 2 - 7060 Soignies  
Réservation obligatoire - Tél: 067/ 34.73.76  
tourisme@soignies.be

18 juin

**MORLANWELZ**

de 11h00 à 13h00

**Cérémonie du thé**

Un Pavillon de Thé à Mariemont ?  
Venez y assister à une cérémonie du Thé avec un nouveau maître de Thé, du Studio Wa.  
Une très belle expérience à découvrir sans tarder.



**Musée royal de Mariemont / Studio Wa**  
100 chaussée de Mariemont - 7140 Morlanwelz  
Tel: 064 /27.37.41  
accueil@mariemont.be  
www.musee-mariemont.be  
Payant: 19 € / personne

2 juillet

**SOIGNIES**

dès 9h00

**Escapade vélo au cœur de nos campagnes**

Entre la vallée de la Dendre et la vallée de la Senne, Chaussée-Notre-Dame-Louvignies regorge de petits trésors méconnus.  
Au cours de cette balade, vous partirez à la découverte des vallons, des fermes, des chapelles et des bâtiments remarquables de Louvignies et de Chaussée-Notre-Dame, deux villages fusionnés depuis plus de deux siècles !



**Le Château de Louvignies**  
7063 Chaussée-Notre-Dame-Louvignies  
Réservation obligatoire - Tél: 067/ 34.73.76  
tourisme@soignies.be

2 juillet

**BINCHE**

de 14h00 à 15h30

**Visite guidée «quartier de la gare - art déco et éclectisme»**

Découvrez la magnifique Gare de Binche qui constitue un témoignage exceptionnel de l'architecture néogothique du début du siècle. Nous la devons à l'architecte Pierre Langerock. De style brabançon, elle présente une composition symétrique autour d'un corps central à pignons. Le bâtiment a été inauguré en 1911 et classé en 1978.  
Choisie comme décor de films, courts métrages, reportages photos, elle attire chaque année de nombreux visiteurs. Le square est décoré de statues qui évoquent des personnages ayant fait la renommée de Binche comme par exemple Marguerite d'York,... Départ à 14h de l'Office du Tourisme (Grand-Place, 5).



**Office du Tourisme de Binche**  
Grand-Place, 5 - 7130 Binche  
Tel: 064/31.15.80  
tourisme@binche.be  
www.binchetourisme.be  
Payant : 4€ / pers (- de 12 ans : 2€/pers  
- de 6 ans : gratuit).

2 juillet

**MORLANWELZ**

de 10h30 à 12h00

**Visite guidée adultes - Itinéraires bis à Mariemont**

Partez à la découverte des collections permanentes du Musée sous un autre jour grâce à notre visite guidée thématique. Plongez aujourd'hui dans l'univers des « Femmes de l'Antiquité » et explorez la condition très diverse de la femme selon les civilisations et les époques.  
La toilette, le mariage, l'enfantement... sont autant de sujets propices à des questionnements toujours d'actualité.



**Musée royal de Mariemont / Studio Wa**  
100 chaussée de Mariemont 7140 Morlanwelz  
Tel: 064 /27.37.41  
accueil@mariemont.be  
www.musee-mariemont.be  
Payant: 4,50 € par personne

## BALADES/ VISITES GUIDÉES

### 6 juillet

#### MORLANWELZ

de 14h00 à 16h00

#### Visite guidée famille - Itinéraire bis à Mariemont

Venez passer un moment ludique et éducatif en famille! Visitez les collections permanentes du Musée autour de la thématique des « Femmes de l'Antiquité ».

Après la visite, prolongez cette expérience en famille lors d'un atelier créatif.



Musée royal de Mariemont / Studio Wa  
100 chaussée de Mariemont 7140 Morlanwelz  
Tel: 064 /27.37.41  
accueil@mariemont.be  
www.musee-mariemont.be  
Payant : 4,50 € par personne

### 8 juillet

#### MORLANWELZ

de 9h30 à 12h00

#### Balade historique dans le bois de Mariemont

Promenade historique de l'abbaye de l'Olive au charbonnage de Mariemont.

Le guide adaptera sa promenade et ses explications en fonction des personnes présentes.

Attention : la marche n'est pas facile.

Office du tourisme de Morlanwelz  
Chaussée de Mariemont, 71 à 7140 Morlanwelz  
Tel : 064/54.03.08  
activites@morlanwelz.be  
www.morlanwelz.be  
Gratuit



### 9 juillet

#### BINCHE

de 14h00 à 15h30

#### Visite guidée de la Ville de Binche

Accompagnés d'un guide, partez à la découverte du centre-ville doté d'un héritage culturel exceptionnel. Baladez-vous et appréciez la beauté des bâtiments tels que l'Hôtel de Ville, les Remparts,...

Avec son Beffroi inscrit sur la liste du Patrimoine Mondial de l'UNESCO et un Carnaval reconnu comme patrimoine oral et immatériel de l'humanité, la cité du Gille est unique en son genre. Ses magnifiques Remparts, encerclant les vestiges du Palais de Marie de Hongrie, font la fierté de cette cité médiévale. Départ à 14h de l'Office du Tourisme de Binche (Grand-Place, 5).



Office du Tourisme de Binche  
Grand-Place, 5 - 7130 Binche  
Tel: 064/31.15.80  
tourisme@binche.be  
www.binchetourisme.be  
Payant : 4€/personne (- de 12 ans: 2€/pers de 6 ans: gratuit).

### 9 juillet

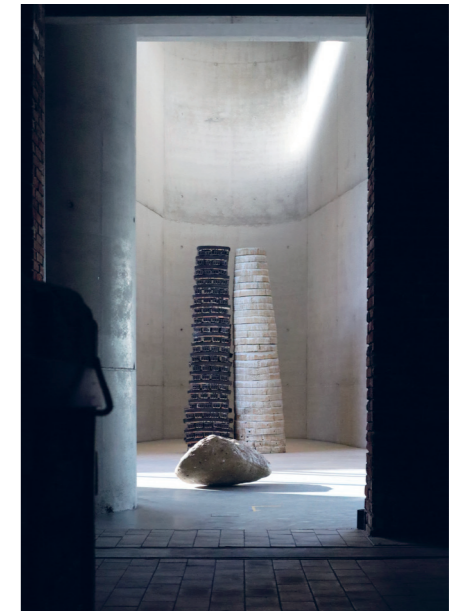
#### LA LOUVIÈRE

de 14h00 à 15h30

#### Visite guidée / Daniel Pontoreau. Avant le paysage

Minimaliste et matiériste, le céramiste français Daniel Pontoreau explore une veine métaphysique où la forme instaure un dialogue tantôt avec la matière, tantôt avec le cosmos. Outre la céramique, l'artiste emploie d'autres matériaux bruts comme le verre, la fonte de fer ou le marbre dont il retient les valeurs propres.

Après de nombreuses expositions en France, en Corée du Sud, en Chine et au Japon, c'est la première fois que Daniel Pontoreau présente un ensemble aussi important de sculptures. Sans que l'exposition de Keramis ne soit une rétrospective, des pièces plus anciennes sont présentées aux côtés de pièces plus récentes.



Keramis - Centre de la Céramique de la Fédération Wallonie-Bruxelles (asbl)  
1 Place des Fours-Bouteilles 7100 La Louvière  
Tel: 064/23.60.70  
accueil@keramis.be  
Payant : 12€ (adultes) / 10€ (seniors, étudiant·e·s) / 8€ (demandeur·euse·s d'emploi) / 4€ (kerAMI·E·S, museumPASSmusées) / Gratuit (-18, presse)

9 juillet

MORLANWELZ

Balade guidée : Les extraordinaires jardins de Mariemont

Visite guidée gratuite des jardins du Domaine Royal de Mariemont.

Office du tourisme de Morlanwelz  
Chaussée de Mariemont, 71 -7140 Morlanwelz  
Tel : 064/54.03.08  
activites@morlanwelz.be  
www.morlanwelz.be  
Gratuit



10 juillet et 21 août

MORLANWELZ

de 9h30 à 16h00

« Tailler la pierre, c'est tout un métier ! »  
(Carrières du Hainaut)

Devenez un apprenti tailleur de pierre lors de notre journée découverte destinée aux enfants ! Partez à la recherche de fossiles et découvrez l'histoire de la Pierre Bleue, de son origine à nos jours.

Équipés de quelques outils, les petits vivront une expérience inoubliable ! Inscrivez votre enfant dès maintenant pour cette journée unique.



Office communal du Tourisme de Morlanwelz  
Rue du Lombard, 7060 Soignies  
Réservation obligatoire - Tél: 067/34.73.76  
tourisme@soignies.be

16 juillet et 6 août

BINCHE

de 14h00 à 15h30

Visite guidée de la Ville de Binche en néerlandais

Accompagnés d'un guide, partez à la découverte du centre-ville doté d'un héritage culturel exceptionnel. Baladez-vous et appréciez la beauté des bâtiments tels que l'Hôtel de Ville, les Remparts,...

Avec son Belfroi inscrit sur la liste du Patrimoine Mondial de l'UNESCO et un Carnaval reconnu comme patrimoine oral et immatériel de l'humanité, la cité du Gille est unique en son genre.

Ses magnifiques Remparts, encerclant les vestiges du Palais de Marie de Hongrie, font la fierté de cette cité médiévale.

Le guide racontera, en néerlandais, l'histoire de la Cité médiévale. Départ à 14h de l'Office du Tourisme de Binche (Grand-Place, 5).



Office du Tourisme de Binche  
Grand-Place, 5 - 7130 Binche  
Tel: 064/31.15.80  
tourisme@binche.be  
www.binchetourisme.be  
Payant : 4€/pers (- de 12 ans : 2€/pers  
- de 6 ans : gratuit).

16 juillet

BINCHE

de 14h00 à 15h30

Visite guidée réaménagement des Remparts

Binche est la seule ville belge entourée de fortifications datant du 12e siècle parfaitement conservées. Les remparts de Binche, ancienne ville fortifiée, ont été rénovés et sont mis à disposition du grand public.

Fin des années 90 et 2000, des travaux de réaménagement des abords des Remparts de Binche ont été entrepris.

Des anecdotes vous seront racontées lors de ce retour dans le passé. Le clou de la visite est la reconstitution, en réalité augmentée, du Palais de Marie de Hongrie à partir des ruines. Vous verrez réapparaître le Palais comme au temps jadis ! Départ à 14h de l'Office du Tourisme.



Office du Tourisme de Binche  
Grand-Place, 5 - 7130 Binche  
Tel: 064/31.15.80  
tourisme@binche.be  
www.binchetourisme.be  
Payant : 4€/pers (- de 12 ans : 2€/pers  
- de 6 ans : gratuit).



16 juillet

LE ROEULX

dès 9h30

**Balade accompagnée “ Les Grandes Eaux”**

Au fil des deux canaux, l'ancien et le nouveau, les promeneurs se baladeront de Thieu à Ville-sur-Haine en découvrant ou redécouvrant les ouvrages d'art des voies navigables (pont-levis, écluses, ascenseurs...).

Ils pourront profiter du calme en déambulant sur les chemins de halage.

Un guide accompagnera les promeneurs et commentera l'itinéraire et ses nombreux attraits. 8.4 km – Parcours sans difficulté, plat (une seule côte) et carrossable. Accessible aux personnes à mobilité réduite.



Lieu : départ de la Place Hardat (Thieu)  
Inscription gratuite obligatoire :  
[www.leroeulxtourisme.be](http://www.leroeulxtourisme.be)  
Tel: 064/31.06.29  
Gratuit

17 juillet

LA LOUVIÈRE

dès 9h00

**Du noir au vert**

Une randonnée qui sillonne les anciens paysages miniers autour de La Louvière, aujourd'hui devenus verts et bucoliques. Au programme, la découverte du Terril Albert 1er à Saint-Vaast métamorphosé en havre de paix et la découverte du site minier du Bois-du-Luc.

Une formidable échappée dans un paysage marqué par ce passé industriel émouvant, en compagnie des textes d'André Stil, tirés du livre “J'étais enfant au pays minier”.



Départ à 9h00.  
Lieu de RDV : parking de la Bibliothèque  
« Le Gazomètre »  
Distance 13 km - Difficulté : Modérée

22 juillet

LA LOUVIÈRE

dès 9h00

**Le chemin des ascenseurs**

Proche de La Louvière, les ascenseurs hydrauliques, témoins de l'essor industriel au 19e siècle, impressionnent tant par leur technologie que par leur longévité. Aujourd'hui, sur le chemin de halage qui suit tranquillement le canal, on découvre, en le parcourant, une atmosphère paisible et champêtre.

Loin des stéréotypes liés aux paysages miniers, venez faire une balade dans le temps et hors du temps, en compagnie des poèmes d'Achille.



Départ à 9h  
Lieu de RDV : parking de la Bibliothèque  
« Le Gazomètre »  
Distance 14 km - Difficulté : Facile

23 juillet

LA LOUVIÈRE

de 13h30 à 16h30

**Balade guidée à vélo - la boucle des canaux**

La boucle du Canal du Centre, c'est d'abord profiter, «en prendre plein les yeux»... Une balade lente et bucolique à travers le temps, unique au monde par le nombre d'ouvrages d'art spectaculaires que l'on découvre tout au long du parcours. C'est aussi un moment convivial à partager en groupe, dans la bonne humeur et au rythme de chacun. La boucle du Canal du Centre, c'est aussi comprendre. D'un aspect pratique, comprendre tout ce que l'on découvre au fil de la promenade : les ascenseurs bien entendu, mais aussi la salle des Machines, le Port Autonome, etc.. «Pourquoi et Comment ça marche ?» Balade guidée à vélo +/-23km. Départ Place Mansart, 21-22, 7100 La Louvière.



Centrissime  
21/22 Place Jules Mansart - 7100 La Louvière  
Tel: 064/26.15.00  
[info@centrissime.be](mailto:info@centrissime.be)  
[www.centrissime.be](http://www.centrissime.be)  
Gratuit.

23 juillet

MORLANWELZ

de 14h00 à 15h30

**Balade guidée : De marbre et de bronze**

Visite guidée à la découverte du patrimoine sculpté du Domaine Royal de Mariemont.

**Office du tourisme de Morlanwelz**

Chaussée de Mariemont, 71- 7140 morlanwelz  
Tel : 064/54.03.08  
activites@morlanwelz.be  
www.morlanwelz.be  
Gratuit



23 juillet

BINCHE

de 14h00 à 15h30

**Visite guidée « noms de rues et lieux-dits »**

Pourquoi les rues que nous connaissons aujourd'hui portent-elles ces noms-là ? Quelle est l'histoire de ces lieux que nous fréquentons tous les jours mais qui finalement possèdent une histoire insoupçonnée ? Rue de la Triperie, de la Hure, Boussart, rue de Biseau, quelles sont les origines derrière ces noms ? Et pourquoi appelle-t-on l'une des tours « Tour de la sorcière » ?

Toutes ces questions trouveront réponse dans la bouche de nos guides qui vous feront découvrir autrement les rues et certains lieux bien particuliers. Départ à 14h de l'Office du Tourisme de Binche.



**Office du Tourisme de Binche**

Grand-Place, 5 - 7130 Binche  
Tel: 064/31.15.80  
tourisme@binche.be  
www.binchetourisme.be  
Payant : 4€/pers ( - de 12 ans : 2€/pers - de 6 ans : gratuit).

30 juillet et 27 août

BINCHE

de 14h00 à 15h30

**Visite guidée de la Ville de Binche**

Accompagnés d'un guide, partez à la découverte du centre-ville doté d'un héritage culturel exceptionnel. Baladez-vous et appréciez la beauté des bâtiments tels que l'Hôtel de Ville, les Remparts,...

Avec son Beffroi inscrit sur la liste du Patrimoine Mondial de l'UNESCO et un Carnaval reconnu comme patrimoine oral et immatériel de l'humanité, la cité du Gille est unique en son genre. Ses magnifiques Remparts, encerclant les vestiges du Palais de Marie de Hongrie, font la fierté de cette cité médiévale. Départ à 14h de l'Office du Tourisme de Binche.



**Office du Tourisme de Binche**

Grand-Place, 5 - 7130 Binche  
Tel: 064/31.15.80  
tourisme@binche.be  
www.binchetourisme.be  
Payant : 4€/pers ( - de 12 ans : 2€/pers - de 6 ans : gratuit).

31 juillet

MORLANWELZ

dès 9h00

**Sous les arbres**

Une randonnée sous les arbres des chemins vicinaux, en passant par le Parc de Mariemont, l'un des poumons verts du Hainaut qui dénombre de nombreux arbres rares multiséculaires. Ce domaine abrite aussi de nombreuses statues, bas-reliefs et bronzes monumentaux qui lui confèrent un caractère particulier.

C'est le poète Paul Colinet qui nous accompagnera durant cette journée. Il décrivait ses œuvres comme un « petit catalogue buissonnier de secrets plaisirs ».



Départ à 9h.  
Lieu de RDV : Pavillon Touristique  
Chaussée de Mariemont, 71  
7140 Morlanwelz  
Distance 8 km - Difficulté : Facile

## 5 août

### LA LOUVIÈRE

dès 9h00

#### Cœur de loups

Une chose est sûre, on ne s'ennuie pas à La Louvière. L'art est à chaque coin de rue et l'histoire se dévoile tel un livre ouvert. Entre ses musées, ses espaces verts, son passé industriel et ses monuments qui invitent à remonter le temps, la Cité des Loups dépayse et invite au voyage. Une randonnée urbaine accompagnée par des textes de Jean Louvet qui s'inscrivent dans l'histoire, la vie et l'intériorité des êtres.



Départ à 9h.  
Lieu de RDV: parking de la Bibliothèque  
« Le Gazomètre »  
Distance 10 km - Difficulté: Modérée.

## 6 août

### SOIGNIES

dès 14h30

#### Neufvilles au temps jadis

Neufvilles fut, pendant des siècles, un village paisible blotti dans un méandre de la Gageole et vivant de son agriculture. Au 19ème siècle, Neufvilles entre dans « l'ère moderne » avec l'arrivée du chemin de fer, du tram ou encore la création de ses industries. L'histoire de ce village vous intéresse ? Venez nous rejoindre !



Rendez-vous à 14h30 sur la Place Louis Lefèvre,  
7063 Neufvilles.  
Réservation obligatoire  
Tél: 067/34.73.76  
tourisme@soignies.be  
Payant: 5€ à partir de 8 ans - places limitées

## 6 août

### BINCHE

de 14h00 à 15h30

#### Visite guidée «les architectes de la Ville»

Venez découvrir l'histoire des architectes et du patrimoine extraordinaire de la Ville de Binche ! Le parcours de cette visite met en valeur des bâtiments du centre-ville qui conservent de très beaux ensembles architecturaux de différentes périodes. Cette visite a également pour objectif de faire connaître les noms des architectes qui ont eu un impact tels que Langerock, Du Broeucq,... En effet, Binche possède un patrimoine architectural aussi riche que diversifié qui rappelle le passé glorieux de la ville. Plusieurs bâtiments emblématiques valent à eux seuls le détour ! Départ à 14h de l'Office du Tourisme (Grand-Place, 5).



Office du Tourisme de Binche  
Grand-Place, 5 - 7130 Binche  
Tel: 064/31.15.80  
tourisme@binche.be  
www.binchetourisme.be  
Payant : 4€/pers ( - de 12 ans : 2€/pers - 6 ans :  
gratuit).

## 12 août

### SENEFFE

dès 9h00

#### En quête de sérénité

A Seneffe, entre le « vieux canal » et l'actuel Canal Charleroi-Bruxelles, la nature préservée et le calme apaisant du lieu sont propices à la pratique de la photographie paysagère et la lecture. Nous emprunterons le chemin de halage et les sentiers boisés pour arriver au parc du Château de Seneffe. Une randonnée accompagnée par des extraits du livre La vie de Jésus, un voyage intérieur dans lequel l'écrivain Marcel Moreau présente les arguments de son insurrection permanente.



Centre de l'Eau  
Rue du Canal, 8 - 7180 Seneffe  
Distance 12 km Difficulté: Facile

13 août

**MORLANWELZ**

de 9h30 à 12h00

**Balade historique dans le bois de Mariemont**

Promenade historique de l'abbaye de l'Olive au charbonnage de Mariemont. Le guide adaptera sa promenade et ses explications en fonction des personnes présentes. Infos et réservation obligatoire auprès de l'Office du tourisme.



Office du tourisme de Morlanwelz  
Chaussée de Mariemont, 71 - 7140 Morlanwelz  
Tel : 064/54.03.08  
activites@morlanwelz.be  
www.morlanwelz.be  
Gratuit

20 août

**SOIGNIES**

dès 9h00

**L'énigmatique Neufvilles à vélo**

Neufvilles à vélo ? Le nom des rues, les hameaux, les châteaux, les fermes ou encore le pilori, ce village n'aura bientôt plus de secrets pour vous !

Rendez-vous à 9h sur la Place Louis Lefèvre,  
7063 Neufvilles  
Réservation obligatoire  
Tél: 067/34.73.76  
tourisme@soignies.be



20 août

**MORLANWELZ**

de 14h00 à 15h30

**Visite guidée / Daniel Pontoreau.  
Avant le paysage**

Minimaliste et matiériste, le céramiste français Daniel Pontoreau explore une veine métaphysique où la forme instaure un dialogue tantôt avec la matière, tantôt avec le cosmos. Outre la céramique, l'artiste emploie d'autres matériaux bruts comme le verre, la fonte de fer ou le marbre dont il retient les valeurs propres.

Après de nombreuses expositions en France, en Corée du Sud, en Chine et au Japon, c'est la première fois que Daniel Pontoreau présente un ensemble aussi important de sculptures. Sans que l'exposition de Keramis ne soit une rétrospective, des pièces plus anciennes sont présentées aux côtés de pièces plus récentes.



Keramis - Centre de la Céramique de la Fédération Wallonie-Bruxelles (asbl)  
1 Place des Fours-Bouteilles  
7100 La Louvière  
Tel: 064/23.60.70  
accueil@keramis.be  
Payant : 12€ (adultes) / 10€ (seniors, étudiant-e-s)  
8€ (demandeur-euse-s d'emploi) / 4€ (kerAMI-E-S, museumPASSmusées) / Gratuit (-18, presse)

20 août

**LE ROEULX**

dès 9h30

**Balade accompagnée à vélo**

Nous vous proposons une balade à vélo pleine de fraîcheur. En cette période estivale, un moment particulièrement bucolique en perspective au départ du village de Mignault. Vous découvrirez grâce à ce parcours quelques rues qui portent le nom de résistants tués lors de la Grande Guerre et surtout le magnifique panorama de la campagne environnante. Vous traverserez également les villages de Marche-les-Écaussinnes, de Familleureux et de Besonriex.

Le parcours est abordable pour les cyclistes occasionnels, l'essentiel étant de passer un agréable moment et de découvrir de beaux paysages. Un guide accompagnera les promeneurs et commentera l'itinéraire et ses nombreux attraits. 17 km – Port du casque obligatoire



Lieu : départ de l'Eglise de Mignault  
Inscription gratuite obligatoire  
www.leroeulxtourisme.be  
Tel: 064/31.06.29  
Gratuit

20 août

**BINCHE**

de 14h00 à 15h30

**Visite guidée «le patrimoine industriel»**

Cette visite guidée permet de découvrir l'histoire industrielle de Binche qui a un riche passé, trop souvent insoupçonné. Aujourd'hui de nombreuses traces du passé industriel sont encore visibles dans le paysage : entreprises textiles, usines, architecture,... Un guide partagera sa passion pour le patrimoine industriel de Binche et vous fera revivre l'époque industrielle ainsi que ses secrets. Une visite guidée à ne pas manquer !



**Office du Tourisme de Binche**  
Grand-Place, 5 - 7130 Binche  
Tel: 064/31.15.80  
tourisme@binche.be  
www.binchetourisme.be  
Payant : 4€/pers ( - de 12 ans : 2€/pers - de 6 ans : gratuit).

2 septembre

**SOIGNIES**

dès 14h30

**Découverte des secrets des plantes de nos grands-mères à Horrues**

En compagnie d'un guide chevronné, venez découvrir les vertus et les bienfaits des plantes qui longent nos chemins de campagne.



Rendez-vous à 14h30 sur la Place du Tram,  
7060 Horrues  
Réservation obligatoire  
Tél: 067/34.73.76  
tourisme@soignies.be

3 septembre

**MORLANWELZ**

de 13h30 à 17h30

**Balade à vélo : A la découverte des richesses industrielles et des terrils de la région du Centre**

Balade à vélo d'environ 30 km pour découvrir les richesses industrielles et les terrils de la région du Centre.  
Infos et réservation obligatoire auprès de l'Office du tourisme.



**Office du tourisme de Morlanwelz**  
Chaussée de Mariemont, 71 - 7140 Morlanwelz  
Tel : 064/54.03.08  
activites@morlanwelz.be  
www.morlanwelz.be  
Gratuit

2 septembre

**MORLANWELZ**

de 10h30 à 12h00

**Visite guidée adulte - Itinéraire bis à Mariemont**

Partez à la découverte des collections permanentes du Musée sous un autre jour grâce à notre visite guidée thématique. Plongez aujourd'hui dans l'univers des « Mythologies » et explorez les histoires et légendes qui ont marqué les différentes cultures du monde.



**Musée royal de Mariemont / Studio Wa**  
100 chaussée de Mariemont - 7140 Morlanwelz  
Tel: 064 /27.37.41  
accueil@mariemont.be  
www.musee-mariemont.be  
Payant : 4,50 € / adulte

3 septembre

MORLANWELZ

de 14h00 à 16h00

**Visite guidée et atelier famille - Itinéraire bis**

Venez passer un moment ludique et éducatif en famille! Visitez les collections permanentes du Musée autour de la thématique des « Mythologies! ». Après la visite, prolongez cette expérience en famille lors d'un atelier créatif.



Musée royal de Mariemont / Studio Wa  
100 chaussée de Mariemont - 7140 Morlanwelz  
Tel: 064 /27.37.41  
accueil@mariemont.be  
www.musee-mariemont.be  
Payant: 4,50 € / adulte

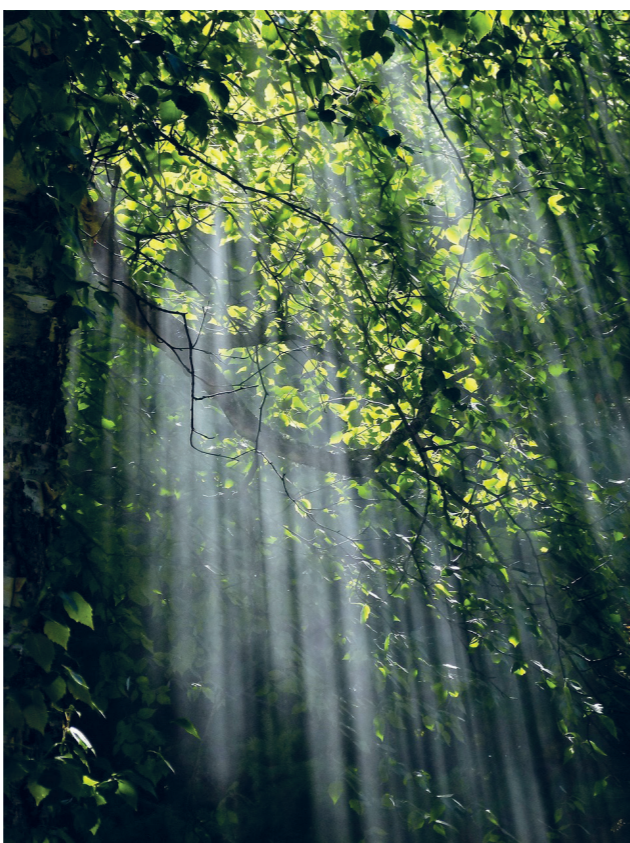
10 septembre

MORLANWELZ

de 9h30 à 12h00

**Balade historique dans le bois de Mariemont**

Promenade historique de l'abbaye de l'Olive au charbonnage de Mariemont. Le guide adaptera sa promenade et ses explications en fonction des personnes présentes. Infos et réservation obligatoire auprès de l'Office du tourisme.



Office du tourisme de Morlanwelz  
Chaussée de Mariemont, 71 - 7140 Morlanwelz  
Tel: 064/54.03.08  
activites@morlanwelz.be  
www.morlanwelz.be  
Payant: 19€ / personne

10 septembre

MORLANWELZ

de 11h00 à 13h00

**Cérémonie du thé**

Un Pavillon de Thé à Mariemont? Venez y assister à une cérémonie du Thé avec un maître de Thé, du Studio Wa et goûter le thé matcha traditionnel. Une occasion unique de vivre un moment de partage et de rencontre.

Musée royal de Mariemont / Studio Wa  
100 chaussée de Mariemont - 7140 Morlanwelz  
Tel: 064 /27.37.41  
accueil@mariemont.be  
www.musee-mariemont.be  
Payant: 4,50 € / adulte



13 septembre

MORLANWELZ

de 13h00 à 16h00

**Mercredi au Musée**

Les mercredis après l'école, le Musée ouvre ses portes aux explorateurs en herbe! À travers des activités ludiques et créatives autour des collections, les enfants pourront partir à la rencontre des Égyptiens, déchiffrer le chinois ou encore s'imaginer en héros grec... À chaque mercredi son thème et son lot de découvertes!



Musée royal de Mariemont / Studio Wa  
100 chaussée de Mariemont - 7140 Morlanwelz  
Tel: 064 /27.37.41  
accueil@mariemont.be  
www.musee-mariemont.be  
Payant: 3€ / pers

BALADES/  
VISITES GUIDÉES

24 septembre

MORLANWELZ

de 10h00 à 12h00

Balade découverte nature : Les arbres de notre bois

Dans ces balades, on se promène seul ou en famille, on se vide la tête tout en découvrant la nature à travers des animations ludiques. Infos et réservation obligatoire auprès de l'Office du tourisme.



Office du tourisme de Morlanwelz  
Chaussée de Mariemont, 71 - 7140 Morlanwelz  
Tel : 064/54.03.08  
activites@morlanwelz.be  
www.morlanwelz.be  
Gratuit

PARCOURS DE STREET ART

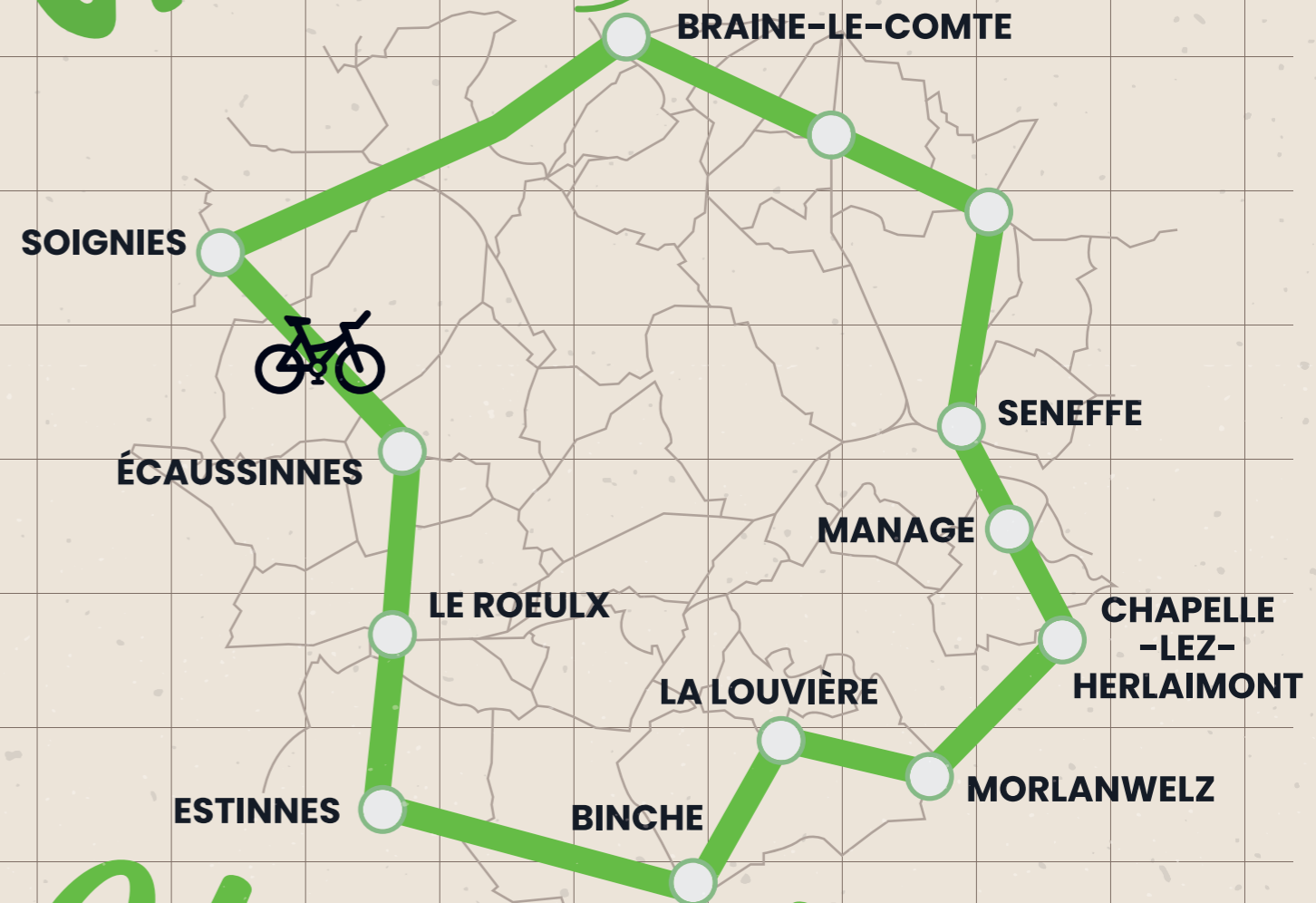
Depuis quelques années, les œuvres de Street Art fleurissent aux quatre coins de La Louvière. En vous promenant dans le centre-ville, vous pourrez découvrir le travail d'artistes réputés comme Oli B, Denis Meyers ou encore Samuël Idmtal. Gardez l'œil ouvert car dans les mois à venir de nouvelles fresques signées Telmo & Miel et Léon Keer viendront compléter cette offre artistique!

Si cette thématique vous intéresse, vous pouvez réaliser la boucle culturelle, un itinéraire pédestre riche et coloré de 2,5 km, qui vous emmène à la découverte de la Cité des loups et de plus d'une trentaine de points d'intérêt culturels!

Plan disponible sur [www.centriissime.be](http://www.centriissime.be)  
ou à l'accueil de la Maison du Tourisme.  
21-22 Place Jules Mansart 7100 La Louvière.



vhello



Un mini  
Tour de France ?

Découvrez les 1200km de réseau points-nœuds au Cœur du Hainaut !

Planifiez votre parcours sur [vhello.be](http://vhello.be)



Grâce au financement de la Province de Hainaut.

## EXPOSITIONS

25 juin

### SOIGNIES

de 14h00 à 16h00

Au cœur des collections du Vieux-Cimetière

Au cœur du site du Vieux-Cimetière s'élève une chapelle des 12<sup>ème</sup> et 17<sup>ème</sup> siècles, réaffectée en musée dès 1896 par le Cercle Royal d'Histoire et d'Archéologie du canton de Soignies. Ses collections, riches et diverses, vous plongeront dans l'histoire et l'art sonégien.

Vous pourrez profiter d'une magnifique visite en compagnie d'une passionnée d'histoire locale qui fera revivre les pièces des collections devant vous.



Office communal du Tourisme  
Lieu : Rue Henry Leroy 15 -7060 Soignies  
Visites guidées: réservations:  
Tel: 067/34.73.76  
tourisme@soignies.be  
Gratuit

25 juin > 10 septembre

### LA LOUVIÈRE / BRAINE-LE-COMTE / ECAUSSINNES / SOIGNIES

Artour 2023 - Biennale d'art contemporain

de 10h00 à 18h00

La 14<sup>ème</sup> édition de la biennale ARTour propose de découvrir des expositions ou des installations dans 8 lieux qui ponctuent un parcours de La Louvière à Braine-le-Comte, en passant par Bois-du-Luc, Ecaussinnes et Soignies. Sous l'intitulé Entre-Mondes, les œuvres présentées évoquent des frontières indéfinies, entre rêve et réalité, des espaces intermédiaires, virtuels ou bien réels. Les artistes invité·e·s abordent ces déclinaisons thématiques selon différents points de vue. Sensiblement, iels révèlent des possibles, à la bifurcation d'un monde d'avant et d'après où se projeter.



Lieux: Pour La Louvière : Château Gilson, Centrissime, Bois-du-Luc, Centre Daily-Bul, Mill. Pour Ecaussinnes : Espace Philomène. Pour Braine-le-Comte : Ancienne Verrerie. Pour Soignies : collégiale St-Vincent et Centre d'Art et Culture.  
Tel: 064/21.51.21 - communication@cestcentral.be  
www.artour.be

25 juin > 10 septembre

### LA LOUVIÈRE

de 12h30 à 18h00

Bernard Josse : entre trois émois // images, textes, installations

L'histoire de Josse, l'itinéraire de Josse, parsemé de récits polymorphes intermédiaires entre littéraire, visuel, pictural ou sculptural, installation...où chaque « image » renvoie à un travail sémantique subtil et indissociable. Cette frontière mince se doit d'être franchie, plusieurs fois, dans un sens ou dans un autre, au risque de ne pas soulever le voile qui enrobe le monde de Josse.

Cet univers à la fois amusé et tourmenté où les mots se mélangent aux idées, aux images réelles ou fantasmées, invite le spectateur à passer du texte à l'image et de l'image au texte, à l'infini.



Centre Daily-Bul & C°  
Rue de la Loi, 14 - 7100 La Louvière  
Tel: 064/22.46.99  
info@dailybulandco.be - www.dailybulandco.be  
Gratuit

29 juin > 10 septembre

### LA LOUVIÈRE

#### Joyeuse parade

Cette exposition collective rassemble les œuvres de trois artistes attaché·e·s à la Fédération Wallonie-Bruxelles : Clémence Godier, Shen Özdemir et Mathieu Van Assche. S'inscrivant dans la thématique de l'entre deux mondes, choisie par la biennale Art Tour 2023, le CGII (qui sera en travaux durant l'événement) a eu l'opportunité d'investir les locaux voisins du Château Gilson. Est né le désir de montrer une facette enjouée de cette thématique, en invitant trois artistes travaillant toutes et tous sur l'imagerie décalée de mondes peuplés d'autres créatures. Cette altérité qui dit tellement de nous-mêmes.



Centre de la Gravure et de l'Image Imprimée  
Château Gilson, rue de Bouvy 11 - 7100 La Louvière  
Tel : 064/ 27.87.27  
accueil@centredelagravure.be  
www.centredelagravure.be  
Gratuit



## EXPOSITIONS

**jusqu'au 25 août**

### LA LOUVIÈRE

**Daniel Pontoreau. Avant le paysage.**

Né en 1947 à Paris, Daniel Pontoreau est l'un des plus importants représentants de la « nouvelle céramique » française dans les années 1970-80. Relevant d'une grande technicité, les créations de l'artiste sont très souvent de dimensions impressionnantes et dialoguent avec l'architecture ou l'environnement.

Après de nombreuses expositions en France, en Corée du Sud, en Chine et au Japon, c'est la première fois que Daniel Pontoreau présente un ensemble aussi important de sculptures. Cette exposition bénéficie de prêts exceptionnels du Musée d'Art moderne de la Ville de Paris et du Cnap, le Centre nationale des arts plastiques.



Keramis - Centre de la Céramique de la Fédération Wallonie-Bruxelles (asbl)  
1 Place des Fours-Bouteilles - 7100 La Louvière  
[www.keramis.be/daniel-pontoreau](http://www.keramis.be/daniel-pontoreau)  
Payant : 8€ (adultes) / 6€ (seniors, étudiant·e·s)  
4€ (demandeur·euse·s d'emploi) /  
Gratuit (-18, museumPASSmusées, presse...)

**23 > 24 septembre**

### ECAUSSINNES

de 13h00 à 19h00

**Ecaussinnes, Cité d'Arts**

Peinture, sculpture, photographie, dessin, céramique, artisanat, ... plus de 200 artistes amateurs ou professionnels exposeront leurs œuvres à Ecaussinnes. Dans plus de 30 lieux d'exposition, l'occasion sera idéale afin de rencontrer de nombreux artistes passionnés et talentueux, tout en parcourant la Cité de l'Amour !



Administration communale d'Ecaussinnes  
Tel: 067/79.47.06  
[culture@ecaussinnes.be](mailto:culture@ecaussinnes.be)  
[www.ecaussinnes.be](http://www.ecaussinnes.be)

**Jusqu'au 24 septembre**

### BINCHE

de 10h30 à 17h00

**ENTRELACS. Textiles rituels**

Levez le voile sur les rituels qui habillent notre monde ! Avec « ENTRELACS », le Musée international du Carnaval et du Masque propose une nouvelle approche exploratoire des rites et coutumes en mettant en lumière un autre objet tout aussi remarquable : le textile. Avec plus d'une centaine de pièces, choisies pour leur richesse ethnographique, cette exposition s'intéresse aux multiples façons dont le textile existe et agit au sein de pratiques rituelles à travers le monde.



Musée international du Carnaval et du Masque  
Rue Saint-Moustier, 10 - 7130 Binche  
Tel : 064/33.57.41  
[info@museedumasque.be](mailto:info@museedumasque.be)  
[www.museedumasque.be](http://www.museedumasque.be)  
Payant : Adultes : 8 € / Seniors et étudiants : 7 €  
Enfants (dès 6 ans) : 3,50 €

**jusqu'au 30 octobre**

### SOIGNIES

**Froufrou et dentelles**

Histoire de la femme, à travers sa lingerie, de la Belle Epoque aux années 1980 ! Cent ans de lingeries dans les salons du château, une vraie cure de jeunesse !  
Du salon blanc à la chambre des marquises, vous découvrirez les parures élégantes, des cocottes du demi-monde, aux cor sets de satin brodé, jupons froufrouants et bas de soie perlés, en passant par la brassière réductrice de seins des danseuses de Charleston des années folles jusqu'à la guêpière à balcon nets d'Emmanuelle de la fin des années 70.



Château de Louvignies  
1 rue de Villegas - 7063 Louvignies  
Réservations : [chateaulouvignies@gmail.com](mailto:chateaulouvignies@gmail.com)  
[www.chateau-louvignies.be](http://www.chateau-louvignies.be)

## EXPOSITIONS

jusqu'au 12 novembre

### SENEFFE

de 10h00 à 18h00

#### Mondes hybrides.

L'artiste Catherine Baas a imaginé un parcours de dix œuvres, basé sur le concept d'hybridation, qui révèlent les lieux visités, en résonance avec les jardins, les végétaux, le château. Les installations artistiques, parfois interactives, réalisées pour l'essentiel in situ, permettent une immersion dans l'environnement naturel du lieu.

« Mondes hybrides » se décline en 3 thèmes: le mimétisme, les mondes inversés et le dialogue avec la végétation.



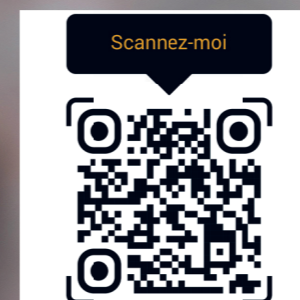
Domaine du Château de Seneffe-Musée de l'orfèvrerie de la FWB  
Rue Lucien Plasman 7/9- 7180 Seneffe  
info@chateaudeseneffe.be  
www.chateaudeseneffe.be  
Gratuit

# Partez à la **chasse aux trésors** et (re)-découvrez les richesses de la Région du Centre

Les chasses aux trésors Totemus sont à mi-chemin entre les jeux de piste et le géocaching. Totemus allie le sport, avec différents niveaux de balades, la culture, grâce à la mise en valeur des richesses et du savoir-faire wallon et l'aventure.

Partez à la découverte des points d'intérêt touristique de la région tout en vous amusant !

### Plus d'infos



contactez-le 064/26.15.00  
ou info@centrissime.be



## FOLKLORE

16 > 18 juin

### MANAGE

Kermesse de Bellecourt

Fêtes de la Saint-Jean : célébrées à Bellecourt le deuxième week-end de juin.

Infos: Comité de Fêtes de Bellecourt

Tel: 0496/43.12.65

pierval2104@live.be

Gratuit



23 > 27 juin

### MANAGE

Le Caudia

Le Chaudeau, dit «Caudia» est une fête issue de temps immémoriaux qui se perpétue encore de nos jours à Bois d'Haine. Au tout début de l'après-midi du mardi suivant le dernier dimanche du mois de juin, un cortège, constitué de garçons costumés en paysans, de filles costumées en paysannes, de chars chargés d'enfants tirés par des chevaux, accompagne l'ordonnateur et les marmitons au son d'une musique folklorique dans les rues du village. A la tombée du jour, le chaudeau, sorte de lait de poules) est cuit par-dessus un feu de fagots sous le marronnier séculaire jouxtant l'église au cœur du village, le tout en danses et en chansons.

Infos: Les amis du folklore bois d'hainois

Tel: 0494/86.00.73

poulainfreddy@outlook.be

www.caudia.be/accueil

Gratuit



2 > 4 juillet

### LE ROEULX

Carnaval du Roeulx

Considéré comme l'un des carnivals clôturant la saison dans la Région du Centre, le Carnaval du Roeulx réveille et enchante la Cité Princièrè. Carnaval à taille humaine, il attire un grand nombre de visiteurs lors duquel amis et familles aiment s'y retrouver. Il est l'occasion de partager un moment convivial avant les vacances estivales.

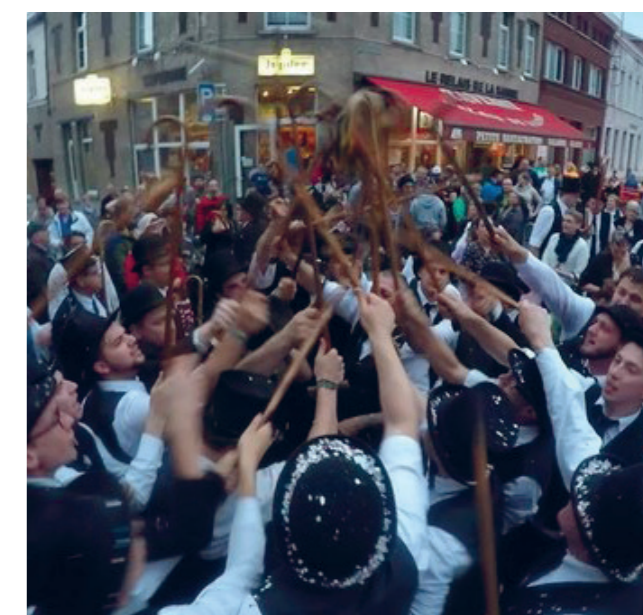
Pour rappel, le Carnaval du Roeulx se dissocie désormais du festival « Des Ballons et des Ailes », lequel est programmé au 13 août 2023. Comme l'année passée, une scène musicale sera installée sur la Place de la Chapelle avec bars des associations locales et stands de nourriture. La Grand'Place accueillera quant à elle les animations foraines.

Avant toute chose, rendez-vous le samedi 1er juillet pour participer au traditionnel Grand Feu de la Saint-Jean organisé par les compagnons des feux de la Saint-Jean du Roeulx. Venez admirer un magnifique cortège aux flambeaux à travers la ville dès la fin d'après-midi. Au coucher du soleil, la mise au feu du bûcher au stade de football du Roeulx clôturera la soirée.

2 > 4 juillet

### SENEFFE

Carnaval de Seneffe



Lieu : centre-ville du Roeulx  
Programme : [www.leroeulx.be](http://www.leroeulx.be)  
Gratuit

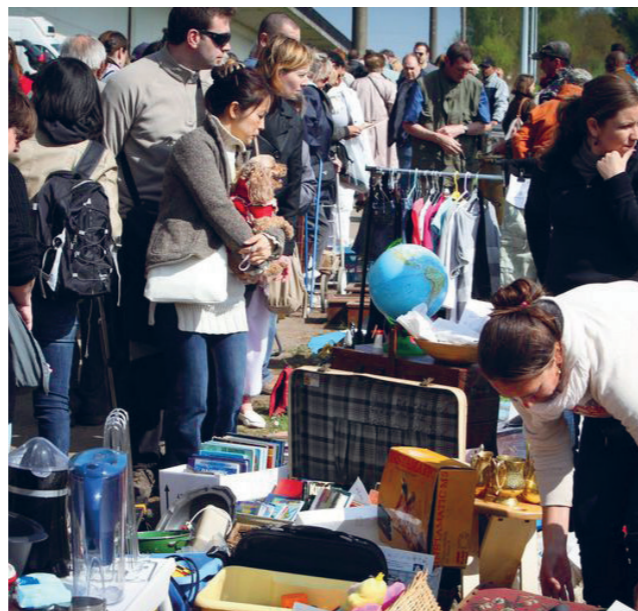
29 > 30 juillet



**SENEFFE**

**Kermesse de Feluy**  
Fête en plein air comportant des jeux et des stands, / Foire annuelle d'un quartier (Feluy) en plein air.  
Samedi : tournoi de pétanque  
Dimanche: en matinée, brocante et balade canine / après-midi: Espace Mascotte avec 2 représentants pour les jeunes (prestations de mascottes pour tout type d'événements)

**Comité des fêtes communales de Feluy**  
Place du Petit Moulin  
Tel: 0479/88.98.90  
edithkazan@hotmail.com  
www.seneffe.be  
Gratuit



4 > 6 août

**MANAGE**

**Kermesse de Fayt-lez-Manage**  
Kermesse de Fayt organisée le premier week-end du mois d'août. Diverses animations.  
**Comité des Fêtes de La Hestre**  
Tel: 0475/78.63.81  
p.dessimeon@skynet.be  
Gratuit



2 > 4 juillet

**MANAGE**

**Kermesse de La Hestre**  
Kermesse La Hestre organisée au 15 août  
Brocante le samedi 15 août 2023  
Rue Ferrer à La Hestre  
Diverses animations  
**Infos: Comité des Fêtes de La Hestre**  
Tel: 0475/78.63.81  
p.dessimeon@skynet.be  
Gratuit



2 > 3 août

**SENEFFE**

**Kermesse de Bois des Nauwes**  
de 9h00 à 17h00

26 > 27 août

**SENEFFE**

**Carnaval d'Arquennes**

10 > 12 septembre

**LA LOUVIÈRE**

**Carnaval de Besonriex**

24 > 26 septembre

**SOIGNIES**

**Carnaval de Naast**



## Chaque mercredi

### LA LOUVIÈRE

de 13h30 à 16h30

#### Les jeux d'échecs du mercredi

Vous jouez aux jeux d'échecs ou vous désirez apprendre les règles du Roi des jeux ? Rejoignez-nous et vous passerez une après-midi conviviale sous le signe du respect mutuel.  
Débutant-e-s ou confirmé-e-s à partir de 12 ans jusqu'à 112 ans. Chaque mercredi, de 13h30 à 16h30.



Bibliothèque Le Gazomètre  
Rue du Gazomètre, 50 - 7100 La Louvière  
Inscription : Yvan Martinazzo au 0496/57.10.07

## 24 juin

### LA LOUVIÈRE

de 9h30 à 15h30

**Si on créait... des objets zen : des bougies, de la craie naturelle, des mandalas géants, et du land art**

Par Anne Ruelle (SAI l'Olivier) et Marina Philippart (Hainaut Culture Tourisme, Secteur éducation permanente et jeunesse).  
Avec du papier, des ciseaux, de la peinture, ou encore du bois, des tissus, et un zeste d'imagination, viens fabriquer des créations colorées, originales et surprenantes !



Bibliothèque provinciale-Jeunesse.  
Dès 8 ans.  
Apporter son pique-nique.  
Réservation indispensable au 064/31.24.09

## 27 et 28 juin, 5 et 6 septembre

### LA LOUVIÈRE

de 16h00 à 18h00

#### Ateliers de calligraphie par Gérard Buxin

Vous apprendrez les gestes de base et, rapidement, vous choisirez l'écriture que vous désirez perfectionner. Les mardis et mercredis 27 et 28 juin, 5 et 6 septembre, de 16h à 18h, Bibliothèque provinciale-Adultes/Ados.  
Dès 16 ans.



Bibliothèque provinciale-Adultes/Ados  
Réservation indispensable au 064/31.25.08

## 1 juillet

### LA LOUVIÈRE

de 13h00 à 17h00

#### Jeu de rôle Harry Potter

Deux amis de classe, Andy et Lise, ont disparu. Demain matin, il sera trop tard pour les retrouver... mais dans leur école, les élèves n'ont ni le droit de se promener la nuit dans les couloirs, ni d'utiliser la magie en dehors des cours. Si on ne les retrouve pas à temps, l'implacable « inquisitor » qui assure la sécurité de l'école, fermera ce lieu et renverra tout le monde chez lui.



Bibliothèque d'Haine-Saint-Pierre.  
A partir de 12 ans.  
Réservation indispensable au 064/26.01.41  
bibliothequecommunale@lalouviere.be

## 1 juillet > 27 août

### LA LOUVIÈRE

de 10h00 à 17h00

#### Rendez-vous technique / Céramiques organiques et four papier

Vivez une expérience du feu et de la terre avec trois jours de workshop (01.07, 26.08 et 27.08) autour d'une cuisson en four papier.

Les deux céramistes de Keramis, Claire Lezier et Gaëlle Caplet s'associeront pour vous guider dans la confection de pièces en terre et la réalisation d'un four éphémère.

Cette pratique du four papier consiste à cuire en plein air dans un tipi confectionné à partir d'une grille, de bois, de papier et de terre.

Un four-papier peut atteindre les 1000°C, les oeuvres cuites resteront donc poreuses. Attention, il est essentiel de participer aux 3 jours de ce rendez-vous technique.



rendez-vous technique  
pour céramistes

### céramiques organiques et four papier

01.07, 26 et 27.09.2023  
10:00 > 17:00

Infos: Keramis, Centre de la Céramique de la Fédération Wallonie-Bruxelles  
1 Place des Fours-Bouteilles - 7100 La Louvière  
Tel: 064/23.60.70  
info@keramis.be  
www.keramis.be  
Payant : 240 € (matière première et matériel spécifique compris)

## 2 juillet

### LA LOUVIÈRE

de 14h00 à 16h00

#### Premier dimanche du mois... en famille ! / Paysage d'argile

Compose une œuvre murale en bas reliefs autour du paysage avec toute ta famille ! Peins aux engobe, joue avec différentes terres, essaie différentes approches et effets de texture pour donner vie à ton tableau d'argile. Cet atelier est organisé avec le soutien d'Hainaut Culture Tourisme et Marmaille&Co et s'inscrit dans l'exposition «Daniel Pontoreau. Avant le paysage». L'Atelier famille est une activité qui mélange les générations. Il s'appuie sur l'entraide et la créativité des grandes et petites mains.



Keramis - Centre de la Céramique  
1 Place des Fours-Bouteilles - 7100 La Louvière  
064 23 60 70  
accueil@keramis.be  
www.keramis.be  
Payant : 5 €/pers (gratuit pour les - de 5 ans)

## 4 > 5 juillet

### LA LOUVIÈRE

de 10h00 à 17h00

#### Journée d'initiation adultes / La forme minérale

Cette journée est une initiation à la céramique autour de l'œuvre de Daniel Pontoreau. Une journée d'introduction, théorique et pratique avec une approche sculpturale et une réflexion sur les formes minérales et architecturales. L'occasion de tester différentes argiles, de découvrir quelques techniques de façonnage et plusieurs traitements de texture et de surface. Cette initiation prend place dans le cadre de l'exposition «Daniel Pontoreau. Avant le paysage». Aucun prérequis n'est nécessaire ! Cette journée s'adresse à toute personne ayant un intérêt pour le travail de la terre, sans connaissance particulière.

## 6 juillet

### LA LOUVIÈRE

de 17h00 à 21h00

#### « Mon éducation, je l'ai faite pendant les vacances » (Osbert Sitwell)

Quels sont vos souvenirs de vacances les plus palpitants ? Pourquoi ne pas en imaginer de nouveaux, et les écrire, depuis nos écrans ? Jeudi 6 juillet, de 17h à 21h, via Zoom. Un lien vous sera communiqué. Dès 16 ans.



Infos: Réservation indispensable : 064/31.25.08



Keramis - Centre de la Céramique de la Fédération Wallonie-Bruxelles (asbl)  
1 Place des Fours-Bouteilles - 7100 La Louvière  
Tel: 064/23.60.70  
accueil@keramis.be  
Payant : 55 € (matériel et matière première compris).

## 10 > 14 juillet

### LA LOUVIÈRE

de 9h00 à 16h00

#### Stage enfants 6 > 12 ans / Super sculptor !

Explore la sculpture via 3 matières: le métal, le plâtre et la céramique. Ce stage s'inspire des sculptures de Idel Ianchelevici présentées au Mill et de l'exposition Daniel Pontoreau. Avant le paysage à Keramis.

En une semaine, les enfants expérimentent la coulée du métal, le travail du plâtre et le modelage de l'argile pour créer un univers sculptural, tantôt figuratif, tantôt abstrait.

Ce stage est organisé par 2 musées situés à 500 mètres l'un de l'autre: RDV le lundi, mercredi matin et jeudi au Mill RDV le mardi, mercredi après-midi et vendredi à Keramis.



Keramis - Place des Fours-Bouteilles 1,  
7100 La Louvière  
064/23.60.70  
accueil@keramis.be  
Payant: 95€ par participant-e.  
85€ par enfant supplémentaire vivant  
sous le même toit.  
Merci de prévoir les collations et le pique-nique  
du midi.

## 10 > 14 juillet

### LA LOUVIÈRE

de 10h00 à 16h00

#### Le bal des cannibales - stage pour les 6 à 12 ans

La tribu des Mangeurs de têtes envahit les rues de La Louvière. Mi-hommes, mi-fruits, ces drôles d'énergumènes sont joyeux et inoffensifs. Partons à leur rencontre et créons ensemble notre tribu. Inspire-toi du monde végétal et imagine des êtres fantastiques. Cette activité est réalisée en parallèle de l'exposition Joyeuse parade dans le cadre de la biennale ARTour. Au programme : Phytogravure (avec des végétaux) / Gravure / Étude de danses traditionnelles et cris de joie.



Centre de la Gravure et de l'Image imprimée  
Rue des Amours, 10 -7100 La Louvière  
Tel: 064/27.87.21  
edu@centredelagravure.be  
85€ (75€ pour le 2e enfant d'une même famille)

## 11 > 14 juillet

### MORLANWELZ

#### Stage atelier pour les enfants de 6 à 12 ans - Et si on parlait déco ?

En parcourant les collections du Musée et les différentes civilisations qui y sont présentées, repérons les frises, décors et motifs décoratifs que l'on trouve sur les murs, les sols et les vases. À l'aide de ciseaux, crayons, papier, plâtre, terre... créons nos propres motifs en nous inspirant des découvertes faites durant ces 4 jours.



Musée royal de Mariemont / Studio Wa  
100 chaussée de Mariemont - 7140 Morlanwelz  
Tel: 064 /27.37.41  
accueil@mariemont.be  
www.musee-mariemont.be  
Payant : 60 € pour les 4 jours

## 11 > 14 juillet

### MORLANWELZ

de 10h00 à 16h00

#### Stage-atelier pour les enfants de 3 à 5 ans - «OOoooOhhh...»

Un peu partout autour de nous, il y a des surprises! Ensemble, explorons les poches, les sacs, les livres, les vitrines du musée et même les chemins du parc à la recherche de l'une ou l'autre surprise.



Musée royal de Mariemont / Studio Wa  
100 chaussée de Mariemont - 7140 Morlanwelz  
Tel: 064 /27.37.41  
accueil@mariemont.be  
www.musee-mariemont.be  
Payant : 60 € pour les 4 jours

## 17 > 20 juillet

### LA LOUVIÈRE

de 8h00 à 17h00

#### À la recherche du diamant noir

Stage pour les 8 - 12 ans. Le charbon, c'est toute une histoire ! C'est ce que les enfants découvriront tout au long de la semaine à travers des jeux, des balades et de nombreuses activités créatives.



Musée de la mine et du développement durable  
2b rue Saint Patrice - 7110 La Louvière  
Tel: 064/28.20.00  
info@boisdulucmmdd.be  
www.mmdd.be  
Payant: 60 €

## 17 > 21 juillet

### LA LOUVIÈRE

de 9h30 à 15h30

#### Si on créait... la petite fabrique de papier - Dès 8 ans.

Par Anne Ruelle (SAI l'Olivier) et Marina Philippart (Hainaut Culture Tourisme, Secteur éducation permanente et jeunesse) Création de papiers à partir de matières naturelles.



Bibliothèque provinciale-Jeunesse.  
Apporter son pique-nique.  
Réservation indispensable au 064/31.24.09

## 19 > 23 juillet

### LA LOUVIÈRE

de 10h00 à 17h00

#### Formation pour céramistes / Initiation au moulage par Paolo Iori

Explorez la technique du moulage pour la réalisation de modèles et de moules en plâtre destinés à la production en série d'objets en terre (faïence, porcelaine, grès...). Développez votre idée, et analysez-la pour fabriquer un moule d'une forme élémentaire en 1, 2 ou 3 parties efficaces en vue d'extraire l'objet moulé simplement. Des prérequis sont nécessaires ! Ce stage s'adresse à toute personne ayant déjà des bases dans le travail de la terre. Il ne s'agit donc pas d'une initiation à la céramique mais d'une formation pour des céramistes.



#### initiation au moulage

Paolo Iori

du 19 au 23.07.2023  
10:00 > 17:00

Keramis - Centre de la Céramique de la Fédération Wallonie-Bruxelles (asbl)  
1 Place des Fours-Bouteilles - 7100 La Louvière  
Tel: 064/23.60.70  
accueil@keramis.be  
Payant : 320 €  
(matière première et matériel compris)

## 24 > 28 juillet

### LA LOUVIÈRE

de 9h00 à 16h00

#### Entre- Mondes / Envole-moi - stage pour les 6 à 12 ans

Laisse-toi emporter par le vent, voyage 'entre-mondes' vers une nouvelle destination. S'évader, s'envoler comme un oiseau, s'enivrer. Construit une bête oiseau et fais-la danser au-dessus des nuages. Techniques: Création de cerfs-volants, impression sur tissu, pochoir, gravure.



Centre de la Gravure et de l'Image imprimée  
Rue des Amours, 10 - 7100 La Louvière  
Garderie gratuite dès 8h30 et jusque 16h30.  
85€ par enfant (75€ le second enfant d'une même famille).



## ATELIERS / STAGES

### 28 juillet

LA LOUVIÈRE

de 18h00 à 22h00

**Jeu de rôle Star Wars -  
stage à partir de 12 ans**

Un empire galactique étend sa tyrannie de planète en planète, et a tué la famille des joueurs qui, eux, viennent d'intégrer la rébellion. Leur mission : s'introduire discrètement dans la base stellaire, y poser des électro-impulseurs permettant de détruire la nouvelle arme. Y parviendront-ils ?



Bibliothèque d'Haine-Saint-Pierre.  
Réservation indispensable au 064/26.01.41  
ou bibliothequecommunale@lalouviere.be

### 31 juillet > 4 août

LA LOUVIÈRE

de 9h00 à 16h00

**“Découverte du cinéma de genre” par  
Julien Gentens- - Stage pour les 10 à 13  
ans.**

Viens réaliser un film, écrire un scénario, jouer dans une super production, et découvrir les nombreux métiers du cinéma !  
Le film sera projeté début septembre au cinéma Stuart, à La Louvière (date à définir).



Bibliothèque de la place de Bracquagnies.  
Garderie assurée de 8h30 à 9h et de 16h à 16h30  
La participation à l'ensemble de la semaine est demandée.  
Réservation indispensable au 064/67.55.61  
ou bibliothequecommunale@lalouviere.be

### 7 > 11 août

LA LOUVIÈRE

**Temps à soi - stage pour les 16 ans et +**

Cette année encore, l'atelier s'ouvre sur l'été. Saisissez le gouvernail de la presse et partez à la rencontre de vos images.

Que vous soyez débutants ou initiés, notre équipe sera présente pour vous guider dans vos projets. Chaque personne est libre de travailler selon son rythme en réservant une ou plusieurs journées.

Focus techniques :

Mercredi 09 août : Atelier kitchen litho.

Jeudi 10 août : Atelier Monotype – encre à l'huile



Centre de la Gravure et de l'Image imprimée  
Rue des Amours, 10 -7100 La Louvière  
30€ la journée ou 120€ pour les 5 jours

### 7 > 11 août

LA LOUVIÈRE

de 9h00 à 13h00

**Deviens apprenti Mangaka ! - stage pour  
les 10 à 13 ans**

Par Christophe Coubeaux. Viens apprendre un tas de nouvelles choses sur l'art du manga. Tu apprendras à dessiner tes héros préférés (Naruto, Luffy,...). Et surtout, tu pourras créer tes premières planches de manga afin de réaliser, en fin de stage, un petit livret avec les créations de tous les participants !



Bibliothèque d'Haine-Saint-Pierre.  
La participation à l'ensemble de la semaine est demandée.  
Réservation indispensable au 064/26.01.41  
ou bibliothequecommunale@lalouviere.be

## 10 août

### LA LOUVIÈRE

de 17h00 à 21h00

#### Voyager ... mais où ? - Stage dès 16 ans.

Quand, parmi tous les livres qu'on préfère, on ne trouve plus un seul passeport littéraire encore valide, où trouver le goût du voyage ? L'agence estivale vaut le détour.

Quelles seront vos nouvelles destinations, enrichies de rencontres fabuleuses, depuis votre écran ?

Jeudi 10 août, de 17h à 21h, via Zoom. Un lien vous sera communiqué.



Réservation indispensable au 064/31.25.08

## 21 > 25 août

### LA LOUVIÈRE

de 9h00 à 16h00

#### La grande Cavalcade - stage pour les 16 ans et +

Encadré par Clémence Godier et Mathieu Van Assche, artistes exposant à la Biennale ARTour. Atelier de typographie mené par Martine Meyer. Enjambez votre monture et laissez-vous guider vers un Entre-Mondes. Accompagnés par Clémence, Mathieu (lauréat du 30ème Prix de la Gravure en 2021), et les êtres étranges qui peuplent leurs univers ... dessinez, gravez et écrivez d'autres formes de vies.

Pas à pas ou au galop, laissez-vous guider par la folie douce du défilé, pour découvrir et pratiquer la taille douce (gravure en creux sur métal) et la typographie. Techniques: eau-forte, pointe sèche et typographie.



Centre de la Gravure et de l'Image imprimée  
Rue des Amours, 10 - 7100 La Louvière  
200 €

## 21 > 25 août

### BINCHE

de 9h00 à 17h00

#### Stage d'été : Africa Express stage pour les 6 à 12 ans.

Cet été, embarquez pour un voyage ludique et culturel en Afrique, ce merveilleux continent aux innombrables richesses.

Ateliers créatifs et culinaires, jeux et aventures en tout genre vous attendent lors de cette semaine immersive.

Musée international du Carnaval et du Masque  
Rue Saint-Moustier, 10 - 7130 Binche  
Tel : 064/33.57.41  
accueil@museedumasque.be  
www.museedumasque.be  
Payant : 100 €



## 25 août

### BINCHE

de 18h00 à 22h00

#### Jeu de rôle Mousquetaires

Dartagnan est en danger et tous les mousquetaires sont sur le front. Le capitaine a confié aux joueurs ce message secret pour Aramis, le seul homme à pouvoir sauver Dartagnan. Le point de rendez-vous n'est qu'à une journée à cheval. Les joueurs arriveront-ils à temps ? Attention, les hommes du cardinal les guettent !

Bibliothèque d'Haine-Saint-Pierre.  
A partir de 12 ans.  
Réservation indispensable au 064/26.01.41  
ou bibliothequecommunale@lalouviere.be



## 8 septembre > 20 octobre

### LA LOUVIÈRE

de 17h00 à 21h00

#### Formation pour céramistes / Technologie de la céramique par Joëlle Swanet

La technologie de la céramique englobe les émaux : cette matière est le « cœur » de la formation. Mais pour bien comprendre l'émail, il faut également connaître l'argile et son comportement au feu !

Formation répartie sur 7 vendredis de formation (8,15, 22, 29 septembre / 6, 13 et 20 octobre) Des prérequis sont indispensables ! Cette formation s'adresse uniquement aux personnes pratiquant la céramique. Il ne s'agit pas d'une initiation au travail de la terre mais d'une formation pointue sur la physique et la chimie de l'univers céramique.



Keramis - Centre de la Céramique de la Fédération Wallonie-Bruxelles (asbl)  
1 Place des Fours-Bouteilles - 7100 La Louvière  
064/23.60.70  
accueil@keramis.be  
www.keramis.be  
Payant: 580€  
(syllabus, matériel et matières premières comprises)

## 24 septembre

### MORLANWELZ

de 10h00 à 16h45

#### Atelier olfactif «Parfum de mésopotamie»

La Mésopotamie est une terre à la croisée des chemins et des différentes dimensions du parfum: religieux, pharmaceutique, alimentaire et profane. Plongez dans toutes les matières premières odorantes rares et précieuses avant de passer à la composition de votre parfum d'ambiance aux notes capiteuses et envoûtantes.

Musée royal de Mariemont / Studio Wa  
100 chaussée de Mariemont - 7140 Morlanwelz  
Tel: 064 /27.37.41  
accueil@mariemont.be  
www.musee-mariemont.be  
Payant : 35 € / pers



## 29 septembre

### MORLANWELZ

de 10h00 à 12h00

#### Atelier de calligraphie japonaise «Le SHO DO ou la voie de l'écriture»

La calligraphie japonaise lie le souffle et le geste pour former une écriture imagée pleine de poésie. Cet art hors du commun favorise la concentration. Il invite à un rapport privilégié au temps présent et à une forme de lâcher prise.



Musée royal de Mariemont / Studio Wa  
100 chaussée de Mariemont - 7140 Morlanwelz  
Tel: 064 /27.37.41  
accueil@mariemont.be  
www.musee-mariemont.be  
Payant : 19 € / pers

## JOURNÉES DU PATRIMOINE

### 8 > 10 septembre

#### SOIGNIES

##### Journées du Patrimoine

Tout au long du week-end, l'Office communal du Tourisme et ses partenaires vous invitent à participer à de nombreuses activités telles que des visites, des animations, des jeux et même des chasses aux trésors.

L'occasion de découvrir le patrimoine sonégien de manière ludique et interactive, tout en passant un agréable moment avec vos amis et votre famille. Rendez-vous le vendredi 8 septembre 2023 dès 19h30 pour l'inauguration.



Retrouvez le programme complet dans le courant du mois d'août sur le site internet: [www.visitsoignies.be](http://www.visitsoignies.be) ou directement à l'Office communal du Tourisme de la Ville de Soignies.

### 8 septembre

#### SOIGNIES

dès 21h00

##### SHOW FRAGMENTA par PYRONIX

À l'occasion du lancement du week-end des Journées du patrimoine, nous vous invitons au cœur du Pôle de la Pierre pour découvrir le spectacle «Fragmenta» de Pyronix, un spectacle unique en son genre. Ces décors de feu transporteront petits et grands.



Rendez-vous à 21h au Pôle de la Pierre  
Rue Mademoiselle Hanicq 30, 7060 Soignies  
Gratuit

### 9 > 10 septembre

#### LA LOUVIÈRE

de 9h00 à 17h00

##### Journées du patrimoine

Le MMDD vous propose d'élucider le mystère du projet 1685 en partant à la recherche des combinaisons cachées. Découvrez Bois-du-Luc en famille grâce à une visite spécialement pensée pour le jeune public.

Le 10 septembre, sera également jour de fête pour le village du Bois-du-Luc avec l'organisation des événements suivants: une brocante au cœur du village, un spectacle de cirque de 15h à 16h à la salle Adamo et l'organisation d'un atelier de généalogie au SAICOM.



Musée de la mine et du développement durable  
2b rue Saint Patrice - 7110 La Louvière  
Tel: 064/28.20.00  
[info@boisdulucmdd.be](mailto:info@boisdulucmdd.be)  
[www.mmdd.be](http://www.mmdd.be)  
Gratuit

### 9 > 10 septembre

#### BINCHE

de 10h00 à 16h00

##### A chacun son blason

«A chacun son blason» propose aux enfants de découvrir les bases de l'héraldique et les blasons liés à l'histoire de la Ville de Binche afin de créer ensuite leur propre blason, digne d'un chevalier du Moyen-âge !

Après une présentation des origines et usages à l'Hôtel de Ville, les enfants découvrent le langage des couleurs et la façon de composer un blason. Chacun pourra ensuite réaliser le sien lors d'une balade.

Cette balade permettra à chaque famille une découverte autonome de la cité médiévale grâce à un parcours fléché.

Le samedi de 10h à 15h30. Le dimanche de 10h à 16h. Départs toutes les demi-heures. Réservation obligatoire.



Office du Tourisme de Binche  
Hôtel de Ville - Grand-Place, 1  
Tél: 064/31.15.80  
[tourisme@binche.be](mailto:tourisme@binche.be)  
[www.binchetourisme.be](http://www.binchetourisme.be)  
Gratuit

## JOURNÉES DU PATRIMOINE

### 9 > 10 septembre

#### BINCHE

de 10h00 à 16h00

#### Visite guidée et jeu didactique

L'Office du Tourisme de Binche propose des visites guidées et une animation ludique sous la forme d'un jeu didactique et collaboratif. Après une petite visite de la Ville, concrétisez vos connaissances en équipe.

Le but est de construire la plus grande ville possible. Pour ce faire, les joueurs doivent répondre correctement aux questions reprises sur les cartes "Épreuve".

Ces questions portent sur le patrimoine vu lors de la visite guidée. Chaque bonne réponse donne droit à un nombre de jetons permettant la construction de bâtiments.

Le samedi 9 septembre et le dimanche 10 septembre à 11h et 15h. Réservation obligatoire.



Office du Tourisme de Binche  
Grand-Place, 5 - 7130 Binche  
Tél: 064/31.15.80  
tourisme@binche.be  
www.binchetourisme.be  
Gratuit

### 9 > 10 septembre

#### MORLANWELZ

de 10h00 à 18h00

#### Journée du patrimoine

Cette année, les journées du Patrimoine s'adressent au jeune public! L'idéal pour vivre des aventures en famille, seul ou accompagné d'un guide. Vous avez envie de visiter le Musée ou le parc en famille avec des 3-6 ans, des 6-12 ans ou des plus de 12 ans?

Trois feuillets d'exploration et d'impulsion seront à votre disposition à l'accueil du Musée durant tout le week-end.



Musée royal de Mariemont  
100 chaussée de Mariemont - 7140 Morlanwelz  
Tel: 064 /27.37.41  
accueil@mariemont.be  
www.musee-mariemont.be  
Gratuit

### 9 > 10 septembre

#### BINCHE

de 14h00 à 15h30

#### Contes dans la Collégiale Saint-Ursmer

«Contes dans la Collégiale Saint-Ursmer», c'est une balade qui vous emmènera en voyage dans la Collégiale Saint-Ursmer de Binche, au cœur du quartier historique. Un guide vous accompagnera vers 3 différentes scènes aménagées, où conteurs émerveilleront petits et grands dans ce cadre majestueux.

Expérimentez ce moment hors du temps et d'émerveillement au cœur de ce patrimoine d'exception. Laissez-vous bercer par des histoires enchantées. Une expérience originale et inédite au cœur de la Collégiale Saint-Ursmer. Plusieurs horaires de départs sont prévus : Le samedi à 14h. Le dimanche à 14h et 15h30. Réservation obligatoire.



Office du Tourisme de Binche  
Grand-Place, 5 - 7130 Binche  
Tél: 064/31.15.80  
tourisme@binche.be  
www.binchetourisme.be  
Gratuit

### 10 septembre

#### SOIGNIES

dès 17h00

#### Concert de la Fanfare Ouvrière de Soignies

Les Journées du Patrimoine se clôtureront par un concert de la Fanfare Ouvrière de Soignies. Avec un son unique et une énergie débordante, cette fanfare vous transportera dans un monde de musique et de bonne humeur.



Jardin du Centre d'Art, 7060 Soignies  
Gratuit

## JOURNÉES DU PATRIMOINE

### 10 septembre

#### BINCHE

de 14h00 à 18h00

#### À la (re)découverte de Binche et de ses remparts

Le 10 septembre de 14h à 18h, vivez un véritable Cluéo géant et découvrez la Cité médiévale de manière originale. Trouvez qui a volé la bague de Marie de Hongrie en cherchant les indices et en analysant les alibis donnés. Une enquête qui vous permettra de re-découvrir la Ville de Binche, ses ruelles, ses lieux insolites au cœur d'un super Cluéo géant ! Les énigmes sont nombreuses à résoudre. Relevez les indices disséminés tout au long de l'itinéraire. Répartis en plusieurs équipes, les participants découvrent les rues traversées et leurs secrets. Réservation obligatoire.



Office du Tourisme de Binche  
Parc communal (rue Haute) - 7130 Binche  
Tél: 064/31.15.80  
tourisme@binche.be  
www.binchetourisme.be  
Gratuit



#VHELLO  VHELLO  @VHELLO

Centri  
ssime

Mois  
Job

Visit  
Hainaut

Coeur du  
Hainaut  
Centre d'énergies

DEA

FONDATION  
MONS 2025

HAINAUT

Grâce au financement de la Province de Hainaut



## Le Pays du Centre

Un territoire composé de 11 communes débordant de richesses culturelles, architecturales, récréatives, naturelles... pour satisfaire les petits et les grands.



### **CENTRISSIME**

Maison du Tourisme  
du Pays du Centre

21-22 Place Jules Mansart  
B-7100 La Louvière

+32 (0)64 26 15 00  
info@centrissime.be

[www.centrissime.be](http://www.centrissime.be)